

抖音



B站



公众号

CQILED 上海成祁光电科技有限公司
SHANGHAI CQILED OPTOELECTRONICS TECHNOLOGY CO., LTD.

☎ 86-21-2090 2229

✉ info@cqiled.com

📍 上海市浦东新区航头镇航头路 1808 号 1108 室

Room 1108, No. 1808, Hangtou Road, Hangtou Town,
Pudong New District, Shanghai, China, 201316

☎ 86-189 3067 6156

🌐 www.cqiled.com

一体式DMX智能灯光控制系统

All-in-one DMX Intelligent Lighting Control System

2025



Nicolaudie Group

是一家享誉全球的企业，专注于为建筑和娱乐照明控制行业提供尖端产品。自 1987 年推出世界上首款计算机化的智能照明控制器以来，Nicolaudie Group 在过去三十多年中一直致力于创新照明控制软件和硬件的开发。

Nicolaudie Group 在全球拥有瑞士、法国、中国、英国、保加利亚、迪拜以及美国的多个办事处。凭借其创新的照明控制解决方案和对行业发展的显著贡献，Nicolaudie Group 的产品和解决方案在全球照明项目中广泛应用，成为80多个国家中最受欢迎的灯光控制软件品牌之一。



上海成祁光电科技有限公司

自 2015 年成立，一直专注于 Nicolaudie 公司全系列 DMX 软件及控制系统的销售、技术支持与培训，现已成为 Nicolaudie Group 在亚太区最大代理商。

成祁光电不仅销售与支持出色，还针对国内照明和文旅项目需求，创新研发智能影音、智能控制产品，为客户提供稳定、完善、全面的智能灯光控制系统与解决方案。

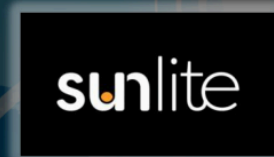
公司为文旅灯光、舞台灯光、智能家居等多领域提供全面方案，能通过软件编程控制所有 DMX 灯具和设备，借助 UDP、RS485，干接点等多种集成方式实现与第三方联动控制，已与快思聪（CRESTRON），Helvar, Lutron, KNX等中控及智能家居系统达成联动。产品成功应用于机场、商业中心、酒店、博物馆、电视台等多个场所。

公司坚持奋斗与创新，为客户提供有竞争力的产品、方案和服务，创造价值。未来，公司将与客户携手，共迎挑战与机遇，共创美好未来。



建筑照明控制系统

简称NA，提供创新和先进的建筑照明控制解决方案，广泛应用于建筑照明、室内照明、酒店、展览馆、4S店、商业综合体以及桥梁、广场、公园、互动灯光装置等项目。



舞台文旅控制系统

提供专业的舞美灯光软件控台，可视化编程，3D预演，支持音乐灯光同步编程。服务于舞台演出、剧场表演、乐园、文旅灯光项目、婚庆、音乐喷泉等。



娱乐照明控制系统

为现场演出设计的软件控台，通过直观的图形界面为舞台演出、娱乐场所提供灵活高效的灯光设计与实时操控解决方案。支持 PC/Mac 版本，适用于舞台灯光、乐园、剧场表演等现场活动项目。



DJ音乐控台

Wolfmix是一款便携式的智能灯光控制台，专为现场演出设计，支持实时混音与自动化灯光效果，通过直观触控和音乐同步技术，让DJ及表演者轻松实现动态声光互动，提升舞台视觉体验。

感谢客户与合作伙伴的信任和支持!

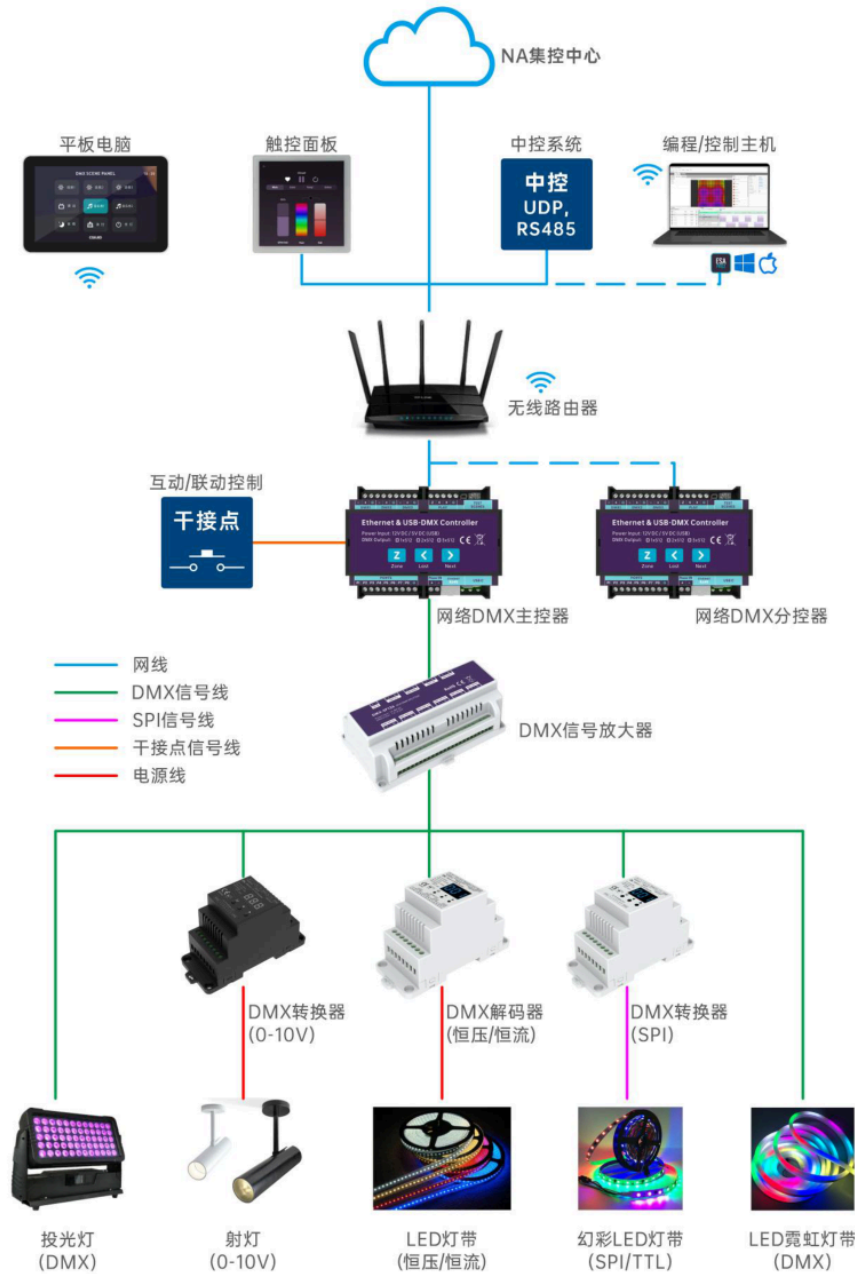


公司资质



- 室内建筑照明控制系统
- 音乐喷泉控制系统
- 文旅景观照明控制系统
- 室内舞台灯光控制系统
- 体育场馆照明控制系统
- 互动灯光控制系统

室内建筑照明控制系统



❖ 编程

- USB, 网线, WiFi连接, Win/Mac编程软件
- 支持 DMX / SPI / 0-10V / DALI / 恒压, 恒流灯具
- 支持单色, 双色温, RGB, RGBWY等多色LED控制
- 单灯单控, 实时输出, 所见即所得
- 多种灯具, 同时编程

❖ 脱机控制

- 上电自动运行
- 可定时控制
- 可分区单独控制
- 可以APP (iOS/Android) 控制, 调光调色

❖ 集成控制

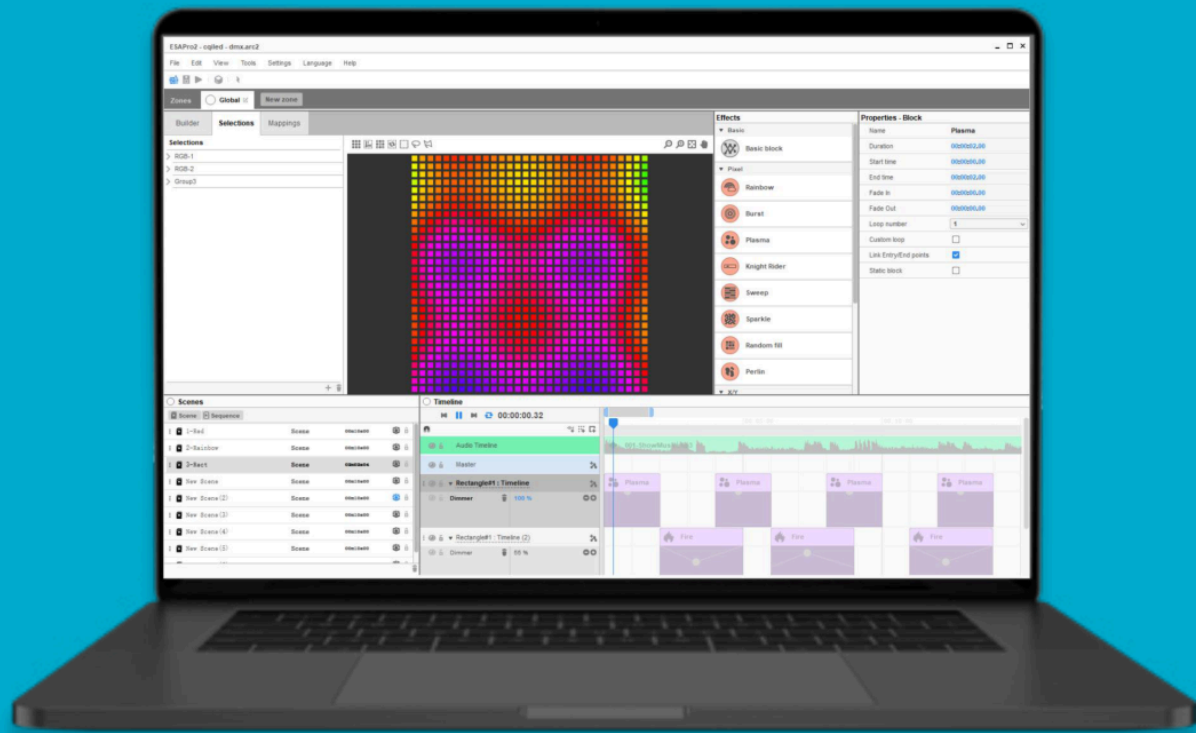
- UDP网络中控
- RS485控制 (网关集成)
- 干接点触发 (8路, 16路, 组合触发)

❖ 主要特点

- 电脑编程，精确控制每一个灯
- 实时输出，所见即所得
- 支持单色、双色温、RGBWY等多种颜色的灯具
- 支持恒压、恒流、幻彩跑马LED灯具控制
- 支持动力升降，DMX机械控制
- 支持多种灯具同时编程，控制
- 支持分区控制，各区互不影响
- 上电自动运行，无人管理
- 定时、定日期自动控制
- 支持UDP中控，RS485集成控制
- 支持干接点触发，互动灯光控制
- 支持逻辑判断，互动灯光控制
- 触摸屏 / APP 控制，可调光调色
- 支持RDM远程设备管理
- 自定义灯库，支持所有 DMX 灯具设备
- 支持强电与DMX灯光信号集成控制
- 支持输出自定义485/UDP协议，集成多种设备

❖ 主要应用

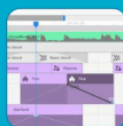
- 酒店
- 机场
- 商业中心
- 广告招牌
- 汽车4S店
- 建筑外立面
- 桥梁动态灯光
- 博物馆，艺术馆
- 灯光艺术装置
- 动态灯光控制与其他系统结合使用



ESAPRO 2 动态灯光软件

ESAPRO2 是一款功能强大、操作简单，基于时间轴编程的灯光控制软件。源于第一代软件多年的市场和项目应用经验，我们进一步优化，并增加了很多新的功能：如16Bit调光、HSB色彩模式、脱机Art-Net、图层叠加、实时亮度调节、逻辑触发场景等。通过该软件，你可以控制所有基于DMX的设备和灯具，使用内置效果，简单地调节参数，就可以实时预览、控制灯具，并保存你想要的灯光效果。

ESAPRO2 支持 Windows / MacOS 操作系统，并通过 USB / 网线与脱机主控制器连接。编好程序之后，可以一键下载到控制器内，从而实现自动运行、定时、UDP中控、APP控制、传感器交互控制等。



时间轴编程

不同的灯具，都有自己的时间轴。还可以给时间轴增加调光曲线，并采用图层叠加的方式，快速编写更丰富的效果。



多种颜色模式

除了RGB，还可以使用HSB色彩模式。另外，支持16Bit的精细调光模式，可以让灯光效果更加平滑、细腻。



多种LED规格

软件支持所有的LED，单色，双色温，RGB, RGBW, RGBWY。并可以同时控制它们，实现项目的设计要求。



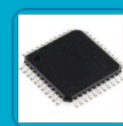
自定义灯库

通过灯库模块，可以创建并控制所有的DMX设备：LED，光束灯，激光灯，水纹灯，音乐喷泉等。



音乐时间轴

导入音乐文件，软件将在时间轴上显示频谱，对照频谱编程，可以更快地完成音乐灯光秀项目。



脱机控制

将编好的程序，一键下载到DMX控制器内，就可以自动运行，自动循环。并可以通过UDP中控，APP，传感器控制。



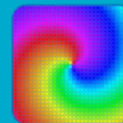
定时控制

可以设定日期、时间，自动运行指定的灯光程序。也可以根据时区，日出/日落进行自动调节。



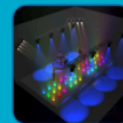
多种控制协议

软件可以通过USB/网线连接灯光控制器，不论联机/脱机，都支持输出DMX, eDMX, Art-Net 灯光控制信号。



内置效果与导入素材

软件自带了多种灯光变化程序，调节参数就可以编好效果。另外，还可以输入文字，PNG，MP4，MOV等文件。



3D离线编程

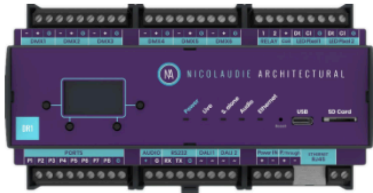
在3D模块中，可以参考现场搭建场景，编好的程序，将在3D场景中实时预览，方便离线编程。



网络DMX控制器

型号: CQ-CE31

- DMX输出: 默认1路, 支持3路
- 5个分区, 99个场景
- 支持级联组网控制
- USB/网线连接
- 支持UDP, 定时, 8路干接点
- 标准DIN导轨安装
- 输入电压: 5V/12V DC



网络DMX控制器

型号: DINA-DR1-LITE

- DMX输出: 默认2路, 支持6路
- 支持输出DMX, ArtNet
- 20个分区, 2000个场景
- 支持级联组网控制
- USB/网线连接
- 支持UDP, 定时, 8路干接点
- 标准DIN导轨安装
- 输入电压: 5V/12V DC



网络DMX控制器

型号: CQ-CE42

- DMX输出: 默认2路, 支持4路
- 5个分区, 99个场景
- 10个快速场景按键
- 支持级联组网控制
- USB/网线连接
- 支持UDP, 定时, 16路干接点
- 1U机架式安装
- 输入电压: 5V DC



网络DMX控制器

型号: SLESA-U11

- DMX输出: 默认2路, 支持4路
- 5个分区, 99个场景
- 10个快速场景按键
- 支持级联组网控制
- USB/网线连接
- 支持UDP, 定时, 16路干接点
- 输入电压: 5V DC



网络DMX控制器

型号: DINA-DR2-LITE

- DMX输出: 默认1路, 支持3路
- 5个分区, 99个场景
- 支持级联组网控制
- USB/网线连接
- 支持UDP, 定时, 8路干接点
- 标准DIN导轨安装
- 输入电压: 5V/12V DC



DMX音乐灯光二合一控制器

型号: CQ-CM42

- DMX输出: 默认2路, 支持4路
- 音乐输出: 96首
- 5个分区, 99个场景
- 支持级联组网控制
- Win/MacOS软件编程
- iOS/Android APP控制
- USB/网线连接
- 支持UDP, 定时, 16路干接点
- 机架式安装
- 输入电压: 5V DC



DMX音乐播放器

型号: CQ-DMP5

- 输入标准DMX512信号
- 输出3.5mm音频接口
- 支持MP3, WAV音乐文件
- 96首歌曲, SD卡存储文件
- 采样率48KHz, 负载4欧姆, 3W
- 输入电压: 5V DC



DMX音乐播放器

型号: CQ-DMP5-DIN

- 输入标准DMX512信号
- 输出3.5mm音频接口
- 支持MP3, WAV音乐文件
- 96首歌曲, SD卡存储文件
- 采样率48KHz, 负载4欧姆, 3W
- 标准DIN导轨安装方式
- 输入电压: 5V DC



智能DMX触控面板

型号: STICK-KE2

- DMX输出: 2*512
- 5个分区, 200个场景
- 8个快速场景按键
- 支持调亮度, 速度, 颜色
- USB/网线连接
- 支持UDP, RS232, 定时, 8路干接点
- 86底盒安装
- 输入电压: 6-9V DC



智能DMX触控面板

型号: STICK-DE3

- DMX输出: 2*512
- 10个分区, 500个场景
- 液晶彩色显示屏
- 支持调亮度, 速度, 颜色, 色温
- USB/网线连接
- 支持UDP, RS232, 定时, 8路干接点
- 86底盒安装
- 颜色: 黑色, 白色
- 输入电压: 6V DC



智能DMX触控面板

型号: STICK-CW4

- DMX输出: 2*512
- 1个分区, 36个场景
- 6个快速场景按键
- 支持调亮度, 颜色, 饱和度
- USB/WiFi连接
- 支持定时, 16路干接点
- 86底盒安装
- 输入电压: 5-15V DC



智能触控面板

型号: CQ-DSP04

- 支持调光, 调色, 亮度, 饱和度控制
- 支持自定义界面, 支持PNG, JPG, GIF动画
- 4寸, 7寸, 10寸可选尺寸
- 支持自定义UDP指令
- 输入电压: 9-24V DC
- 面板颜色: 黑色, 白色
- 86型标准面板



USB-DMX控制器

型号: SLESA-U10

- DMX输出: 1*512
- 99个场景
- USB/WiFi连接
- 支持8路干接点
- 输入电压: 5V DC



USB-DMX控制器

型号: SLESA-U9

- DMX输出: 1*512
- 99个场景
- USB/WiFi连接
- 支持8路干接点
- 输入电压: 5V DC



DMX智能网关

型号: DMX-UDP

- 信号输入: DMX/RS485
- 信号输出: RS485/UDP/TCP
- 场景数量: 30
- DIN导轨安装
- 输入电压: 5V DC



6路DMX放大器

型号: DMX-SP126

- 信号输入: 1或2路DMX512
- 信号输出: 3或6路DMX512
- 信号隔离放大
- DIN导轨安装
- 输入电压: 12-48V DC



2路DMX信号放大器

型号: DMX-SP122

- 信号输入: 1路DMX512
- 信号输出: 2路DMX512
- 信号隔离放大
- DIN导轨安装
- 输入电压: 12-36V DC



4路DMX恒压解码器

型号: DMX-D4

- 输入电压: 12-24V DC
- 输出4CH * 5A, 恒压
- 支持DMX512/RDM协议
- 支持数码管与按键操作
- 支持8位, 16位调光
- 过热、短路保护, 自恢复
- DIN35导轨安装



4路DMX-0-10V转换器

型号: DMX-DL

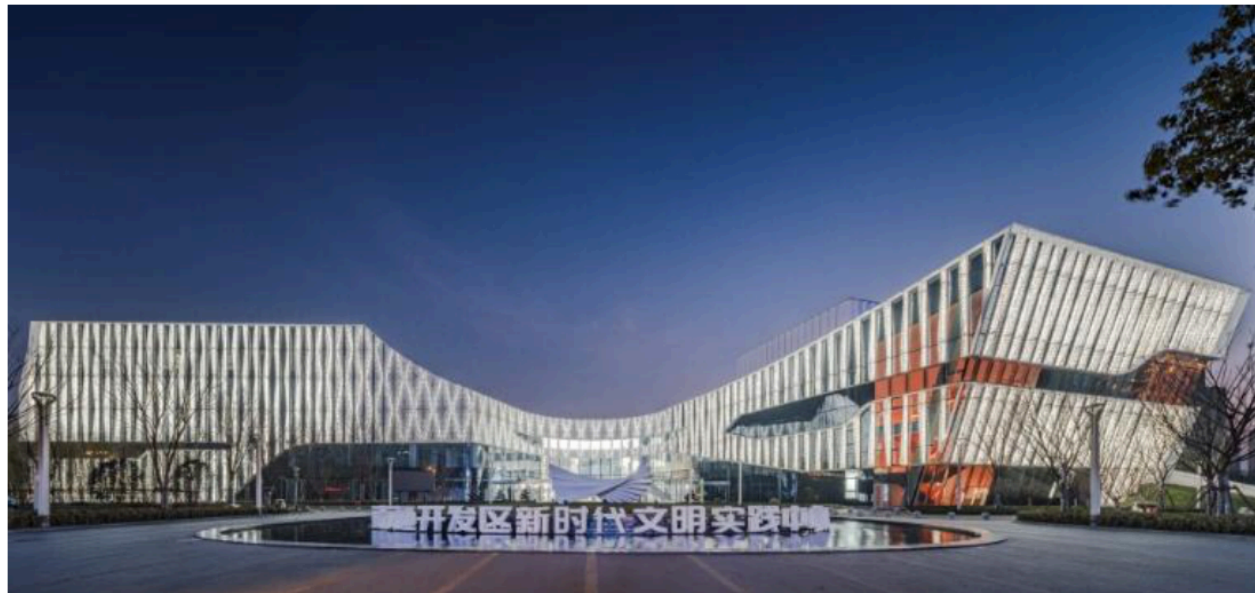
- 输入电源: 12/24VDC
- 输入信号: 标准DMX512
- 数码管显示, 通过按键设置参数
- 支持RDM远程设备管理
- 支持1/2/4通道输出
- 支持0-10V或1-10V输出
- 支持对数或线性调光曲线



DMX转SPI转换器

型号: DMX-DS

- 输入电压: 12-24VDC
- 信号输入: DMX512
- 信号输出: SPI/TTL
- DIN导轨安装
- 支持WS2811/UCS1903/TM1809等常见IC



项目名称:

上海·北外滩友邦大剧院

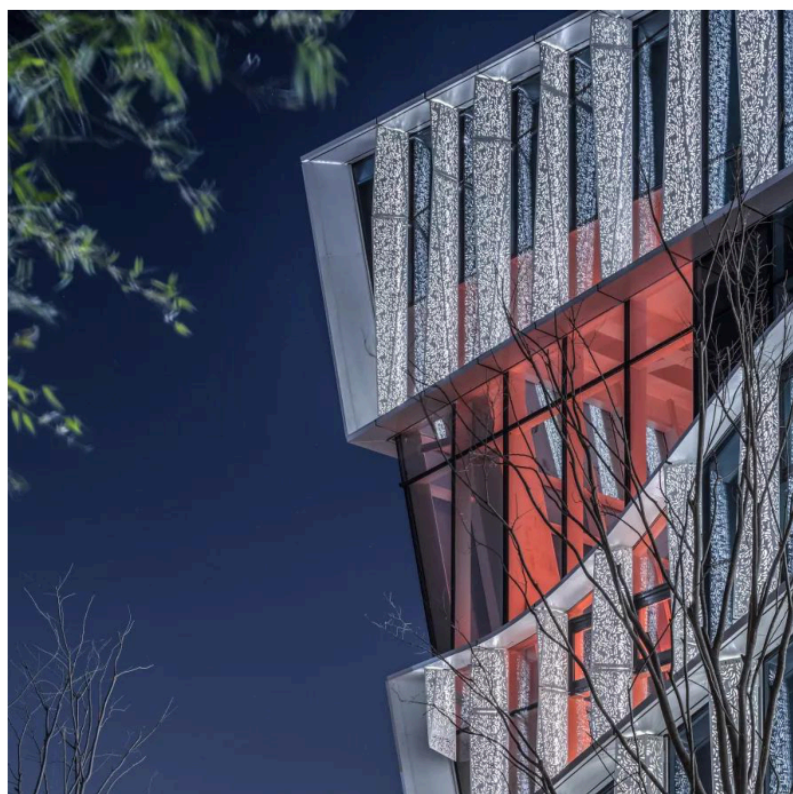
主要灯具:

LED霓虹灯条, 点光源

奖项:

2024年 WIN Awards 剧院类别金奖

2025 GOGO Shanghai "年度艺术生活地标"



项目名称:

南通·开发区文体中心

主要灯具:

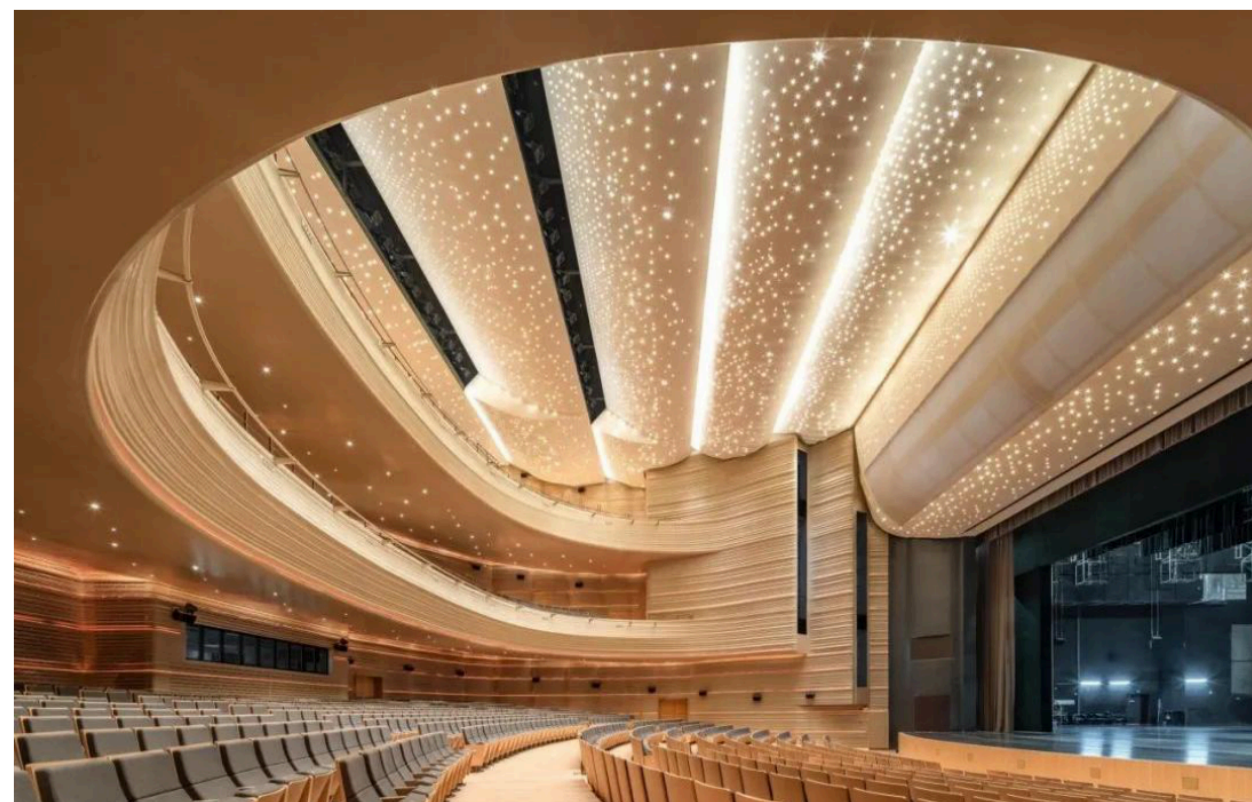
LED线条灯, 点光源

奖项:

2021年中照奖二等奖

北美照明学会IES优秀奖

白玉兰照明奖工程设计金奖





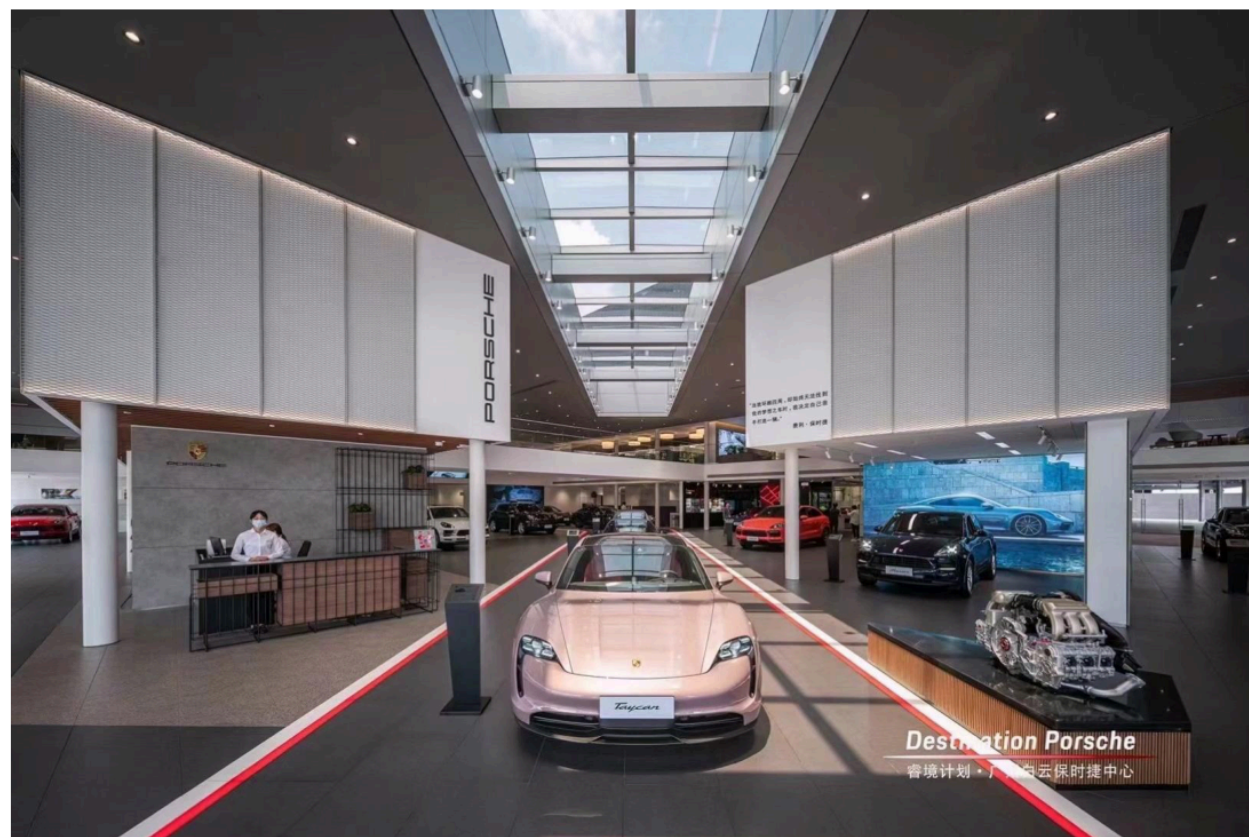
项目名称：
保时捷汽车4S店
(广州, 成都, 无锡等)

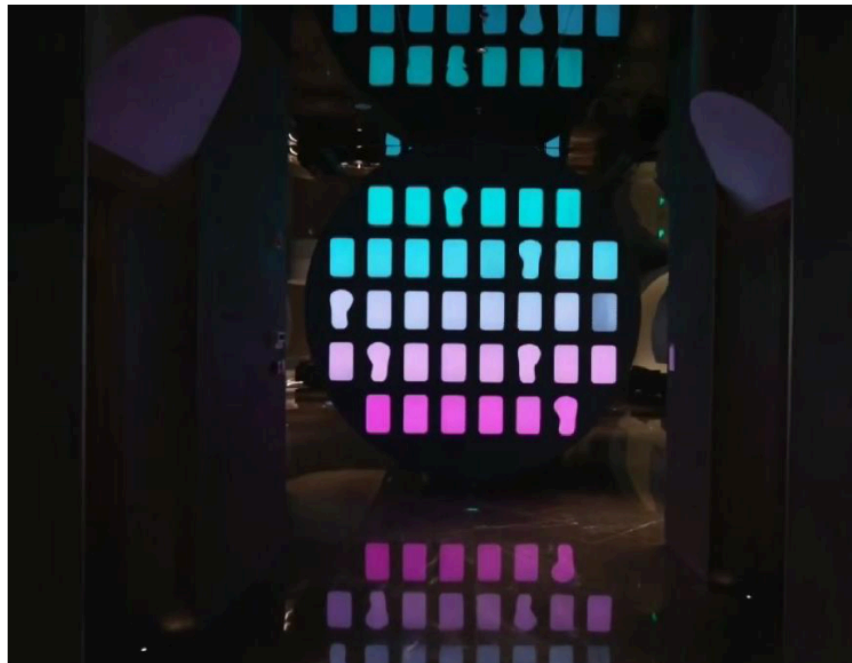
主要灯具：
LED灯条



项目名称：
劳斯莱斯4S店
(中国, 新加坡, 日本, 韩国等)

主要灯具：
LED动力升降灯





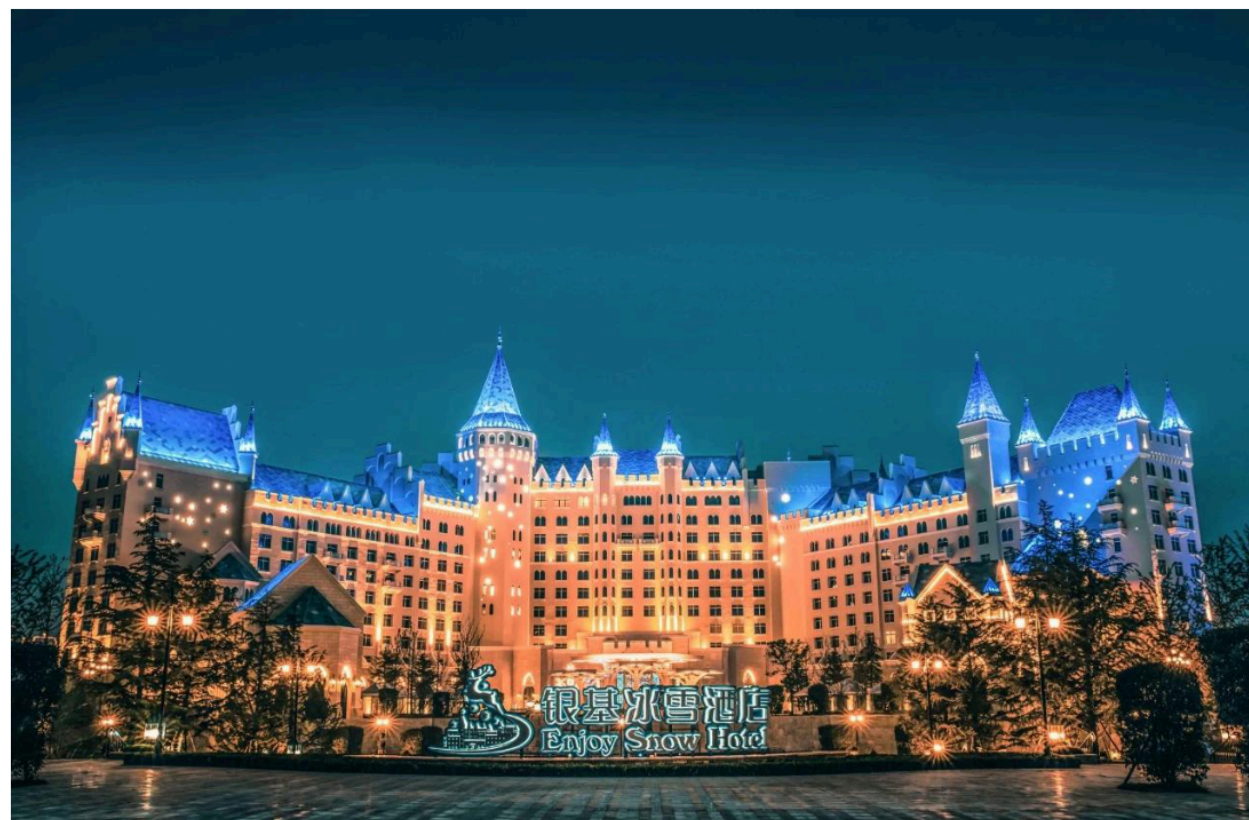
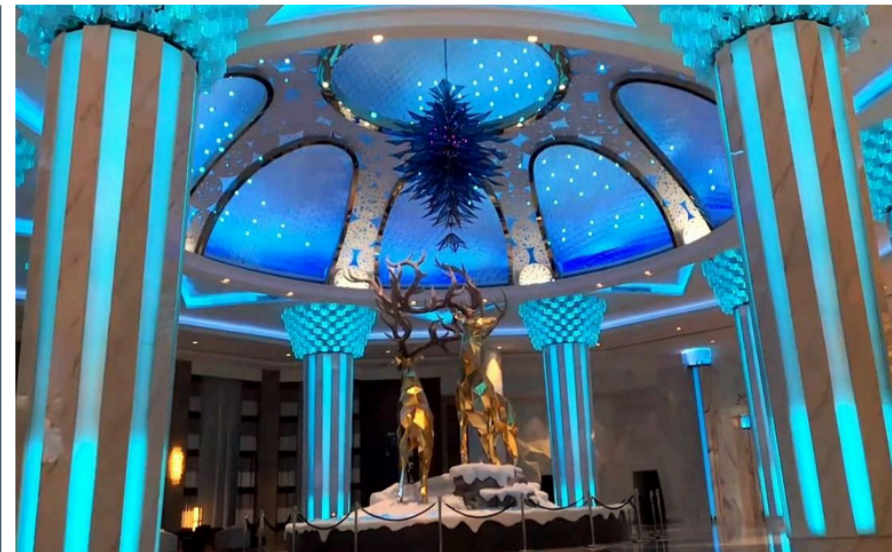
项目名称:
杭州·汤源温泉

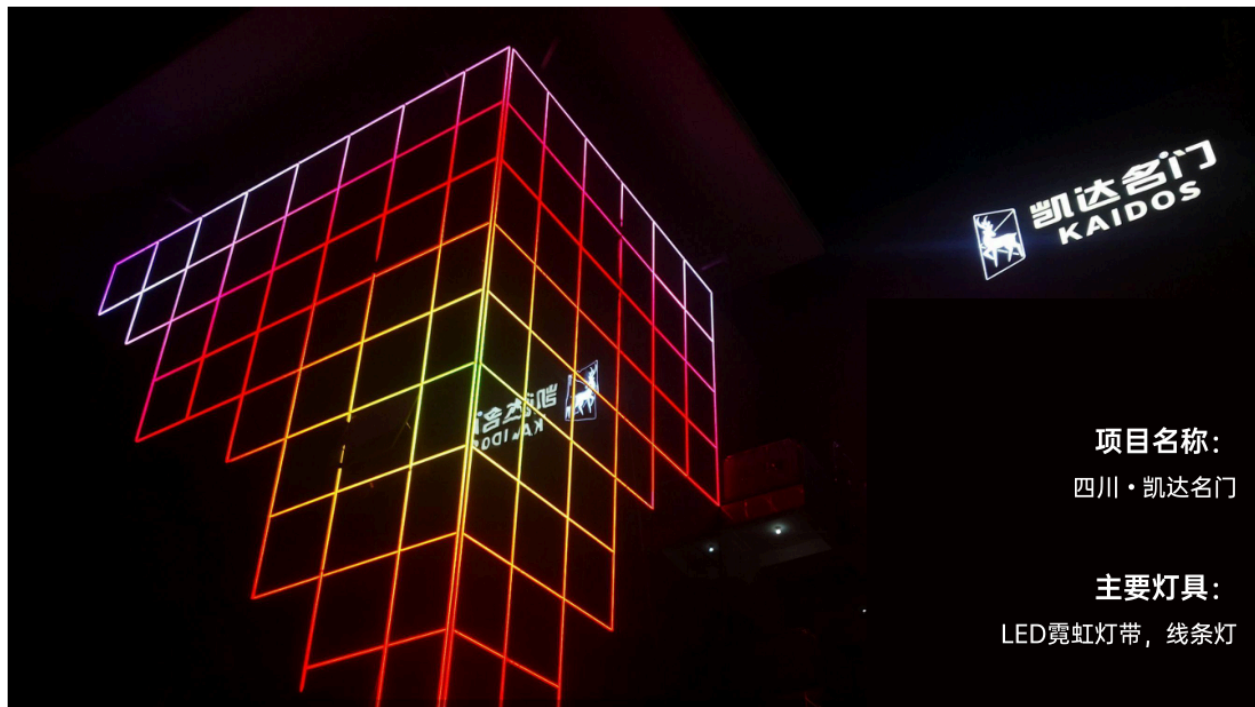
主要灯具:
LED灯带, LED模组



项目名称:
郑州·银基冰雪酒店

主要灯具:
LED灯带, 点光源

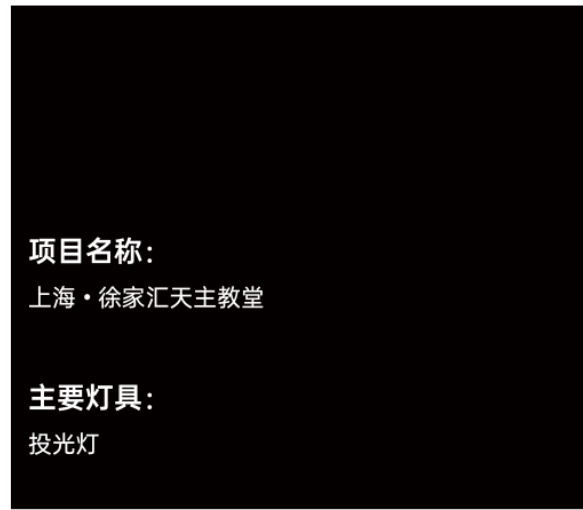




凯达名门
KAIDOS

项目名称：
四川·凯达名门

主要灯具：
LED霓虹灯带，线条灯



项目名称：
上海·徐家汇天主教堂

主要灯具：
投光灯





项目名称：
海南·MAC免税店

主要灯具：
LED恒压灯带

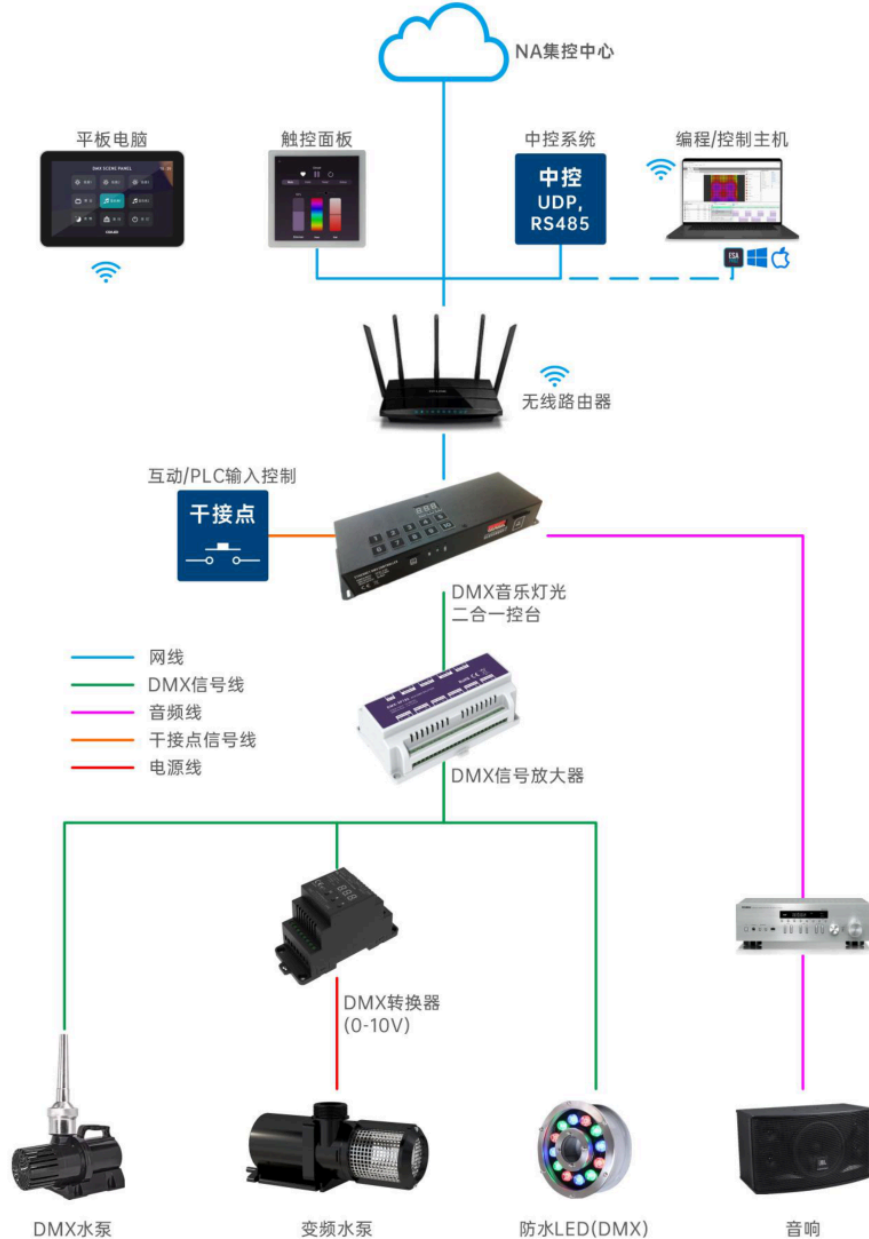


项目名称：
江苏昆山·震川路大桥

主要设备：
DMX网络脱机控台
DMX智能网关



音乐喷泉控制系统



❖ 主要特点

- 软件控台，精确控制每一个灯
- 实时输出，所见即所得
- 内置效果丰富，实现快速编程
- 支持输出到Depence软件，预演程序可直接用于项目
- 一键写入脱机程序，上电自动控制
- 定时、定日期自动控制
- 支持UDP中控，PLC、干接点触发控制
- 支持触摸屏，APP无线控制

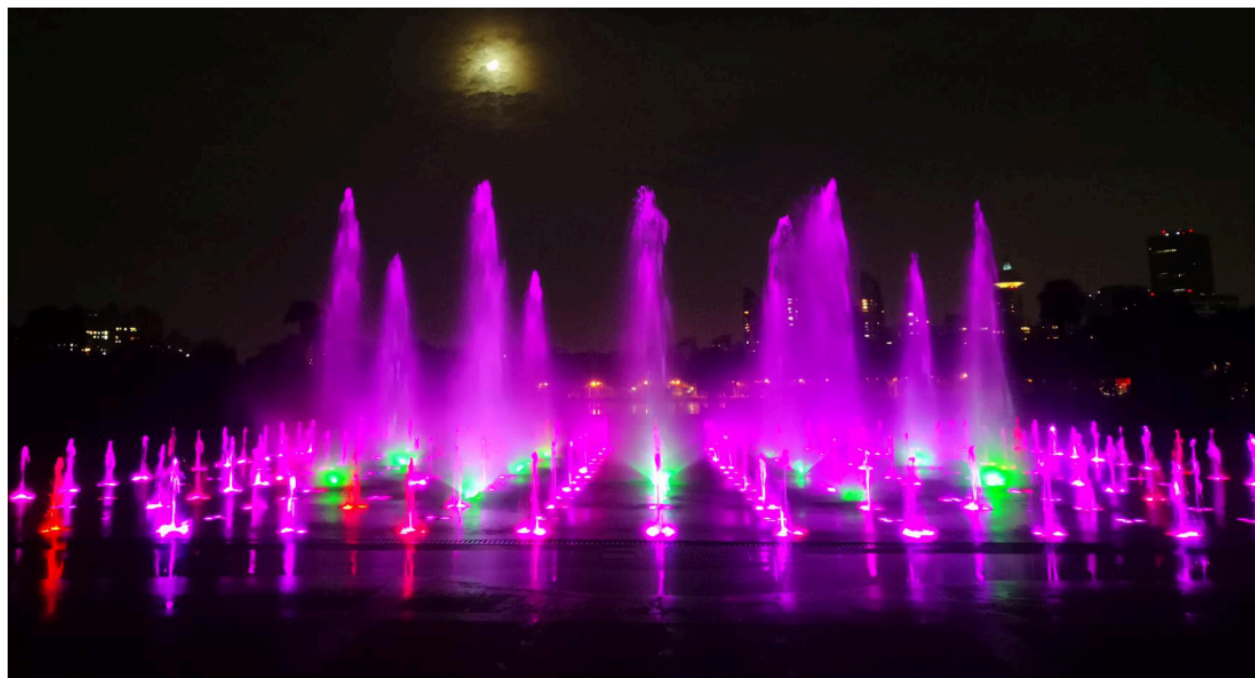
❖ 主要应用

- 音乐喷泉
- 互动水景装置
- 智能灯光水帘
- 雾森系统控制



项目名称：
上海·世纪公园音乐喷泉

主要设备：
音乐灯光二合一控制台
智能触控面板



项目名称：
英国·维多利亚喷泉
UK·A Victorian fountain

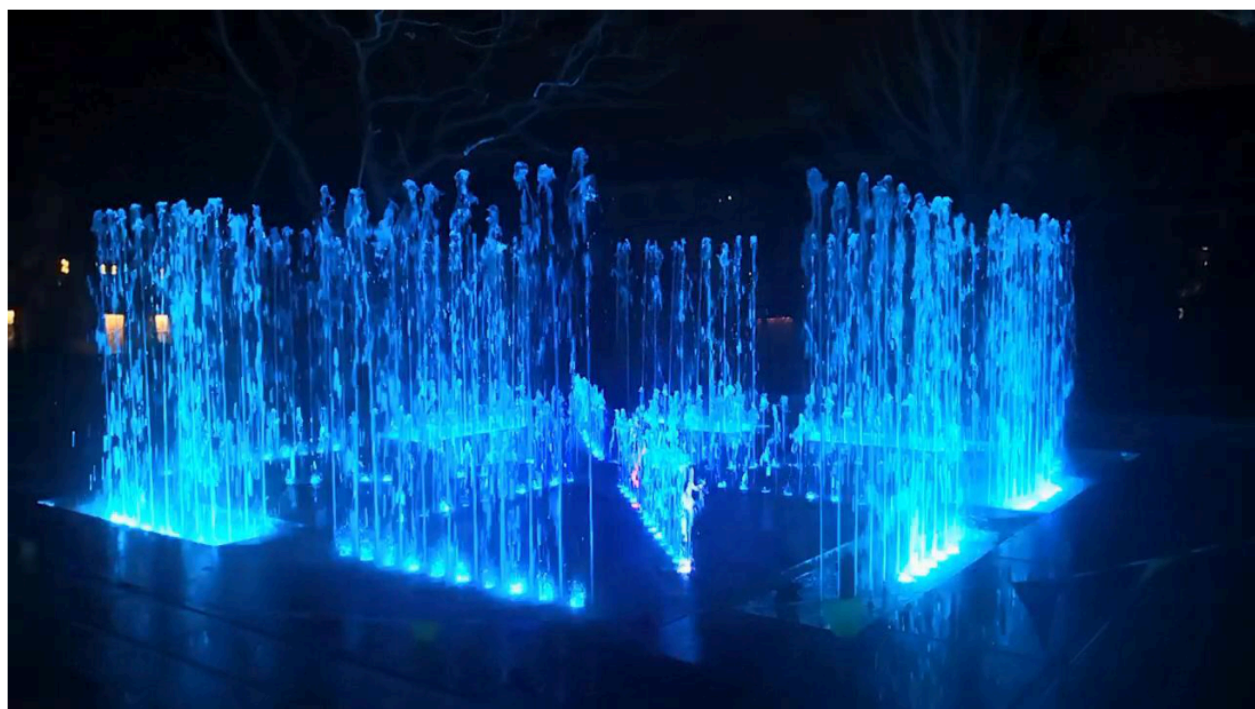
主要设备：
DMX网络脱机控制器
DMX无线APP





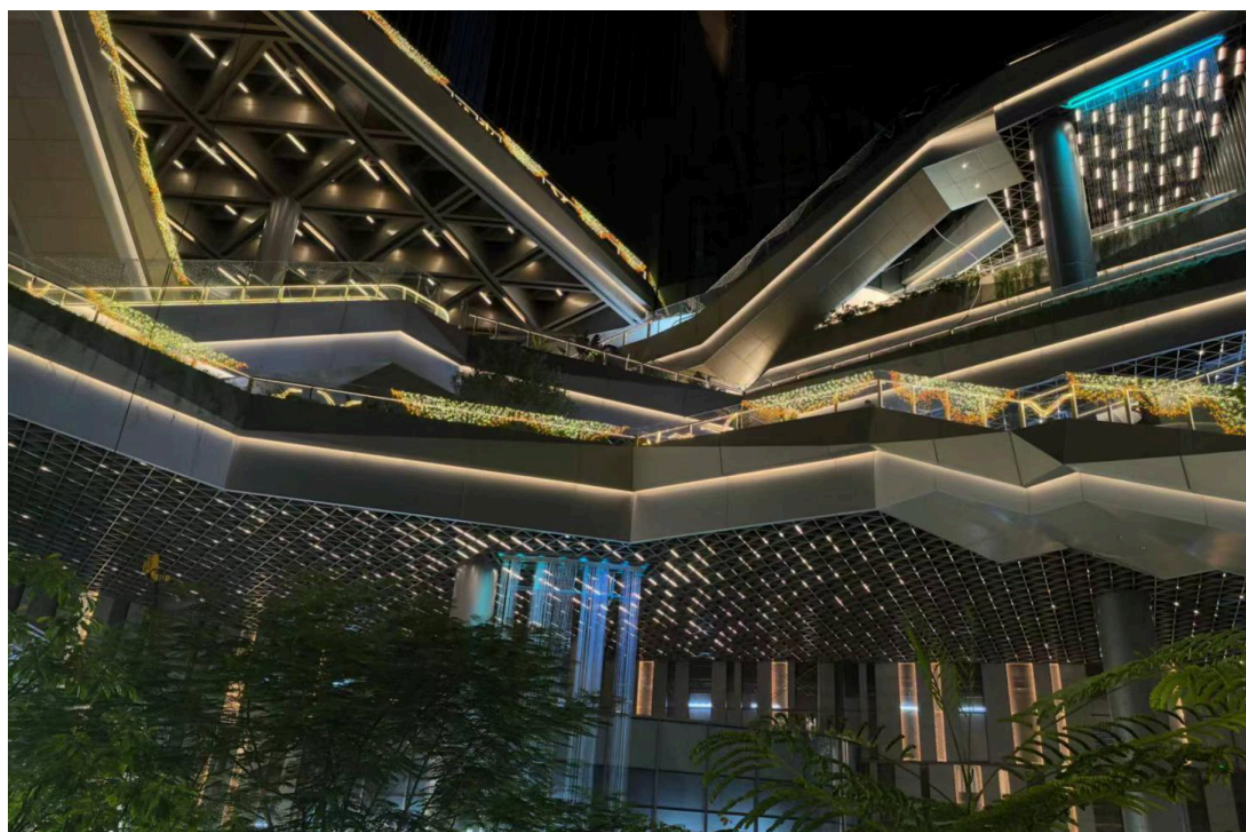
项目名称:
浙江·西塘音乐喷泉

主要设备:
音乐灯光二合一控制台



项目名称:
海南·大悦城水景控制

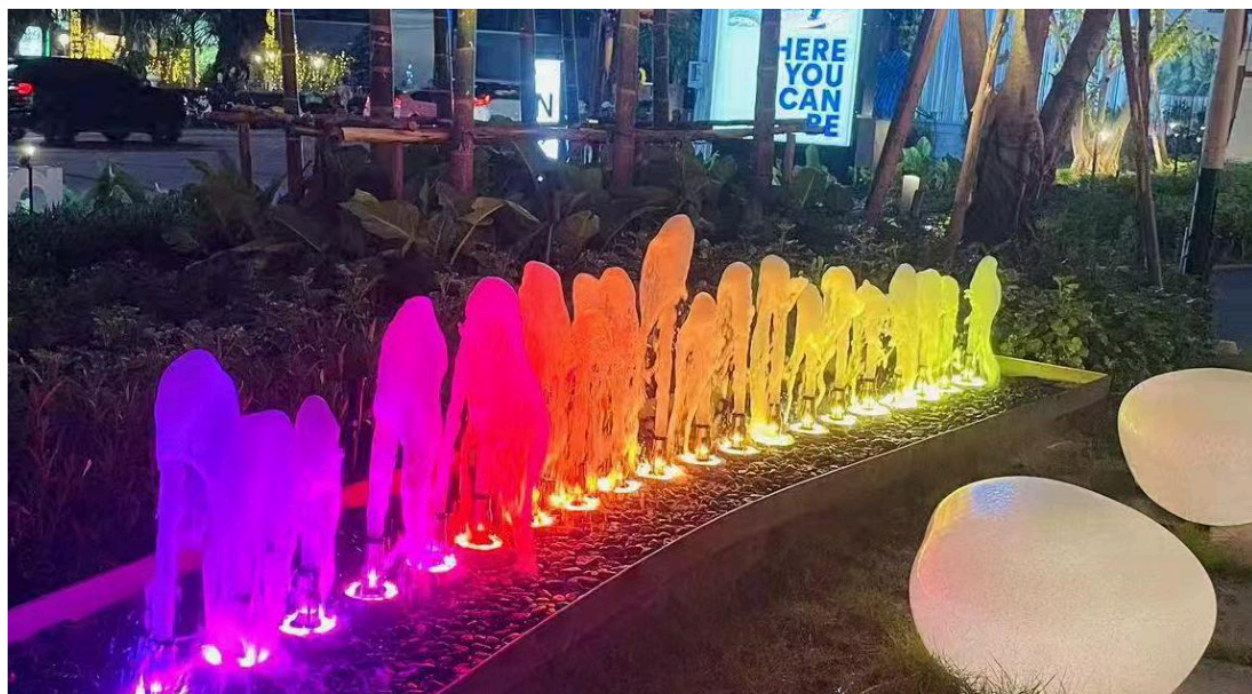
主要设备:
DMX网络脱机控制台
DMX智能触控面板
DMX智能网关





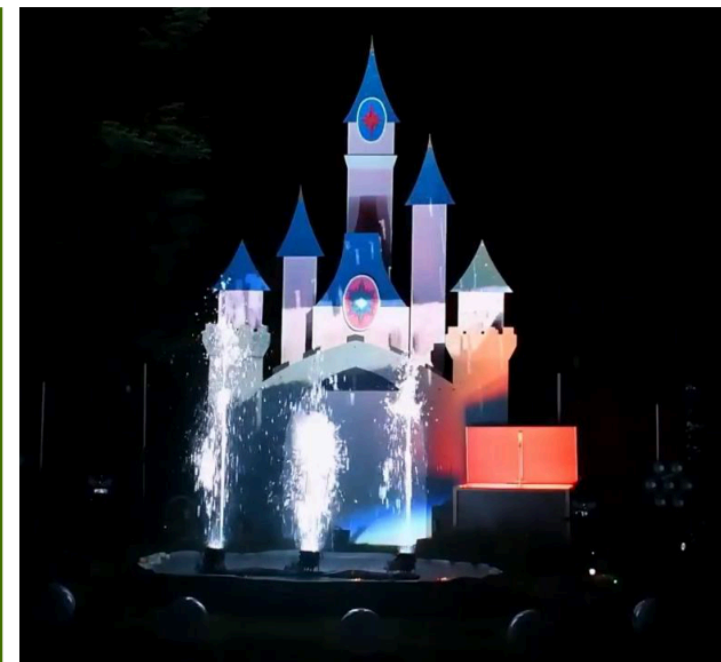
项目名称：
泰国曼谷·旱喷喷泉
Thailand · Bangkok

主要设备：
网络DMX控制器



项目名称：
法国巴黎·迪士尼音乐灯光秀
Paris · Disneyland

主要设备：
网络DMX软件控台





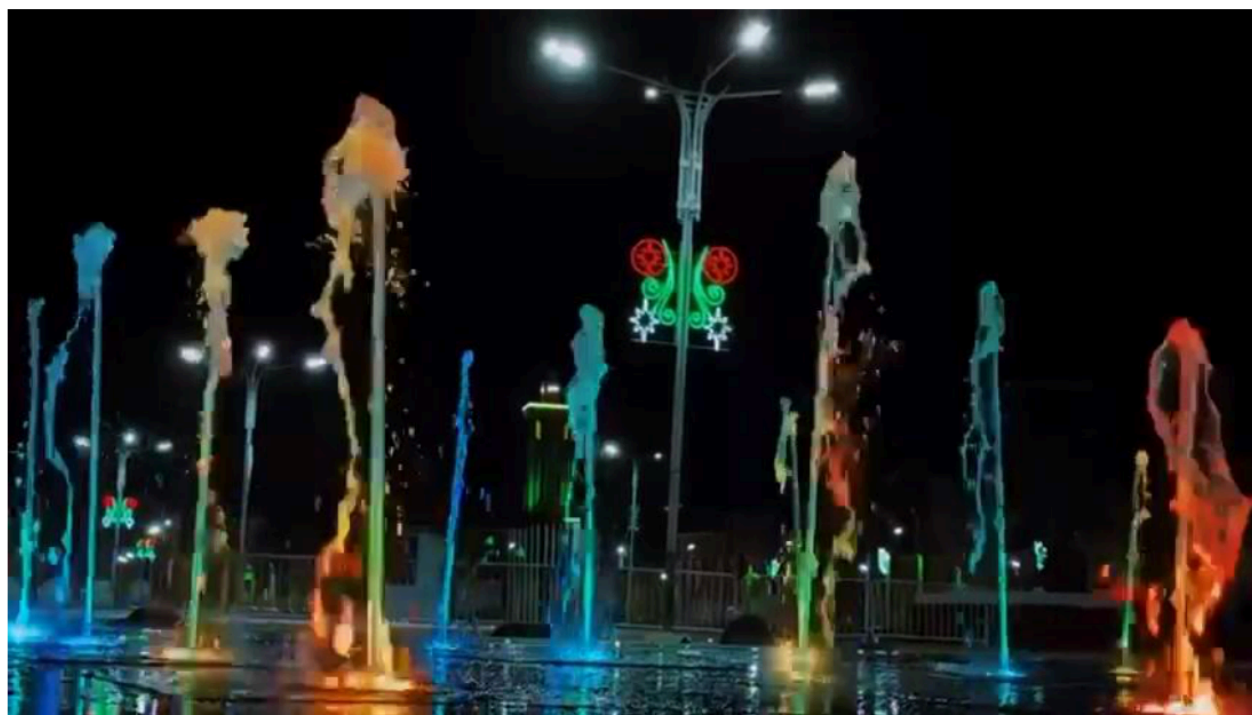
项目名称：
阿尔及利亚·音乐喷泉
Algeria

主要设备：
DMX音乐灯光二合一控台

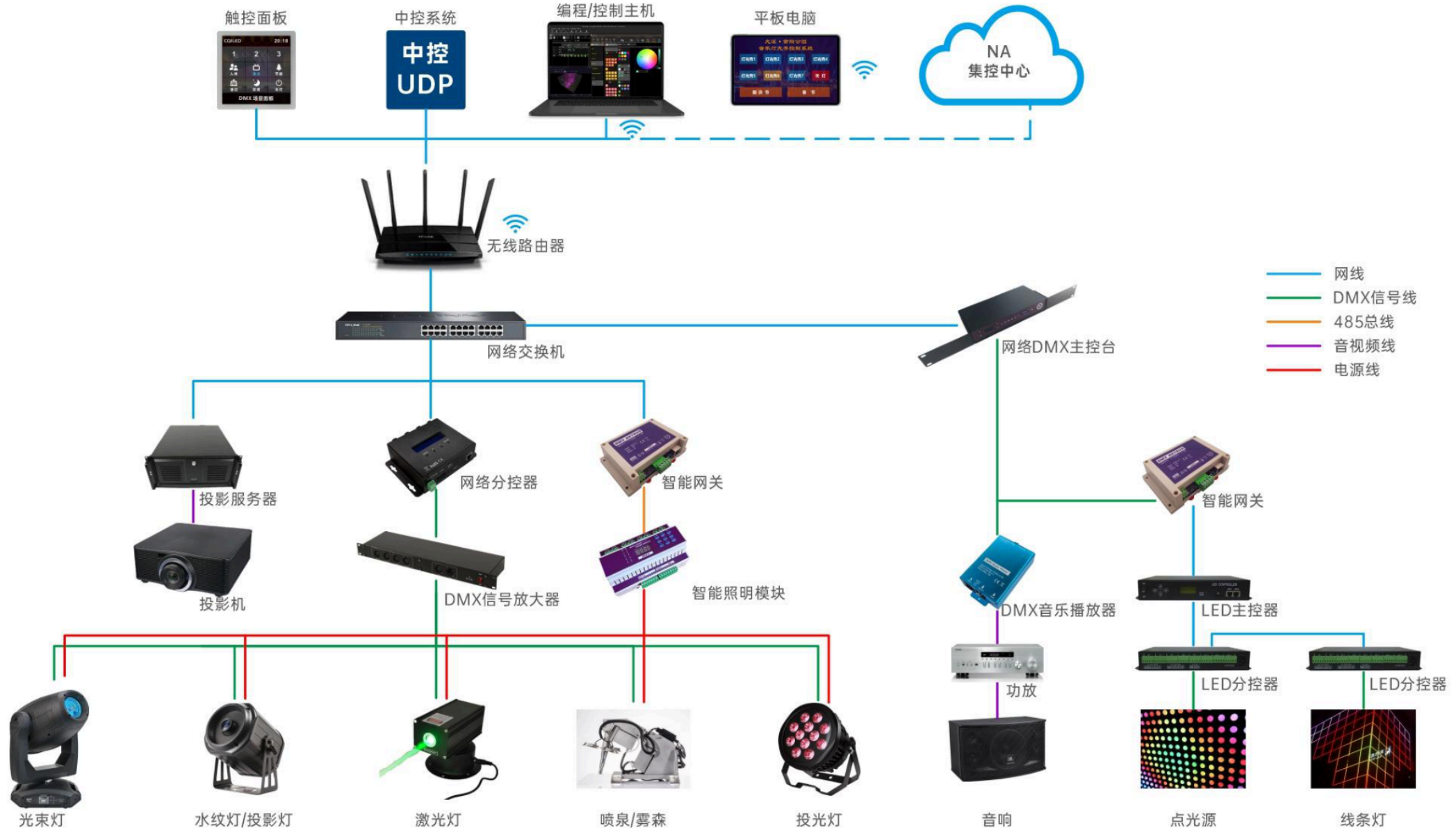


项目名称：
意大利·拉韦洛音乐喷泉
Italy·Lavello

主要设备：
网络DMX控制器



文旅景观照明控制系统

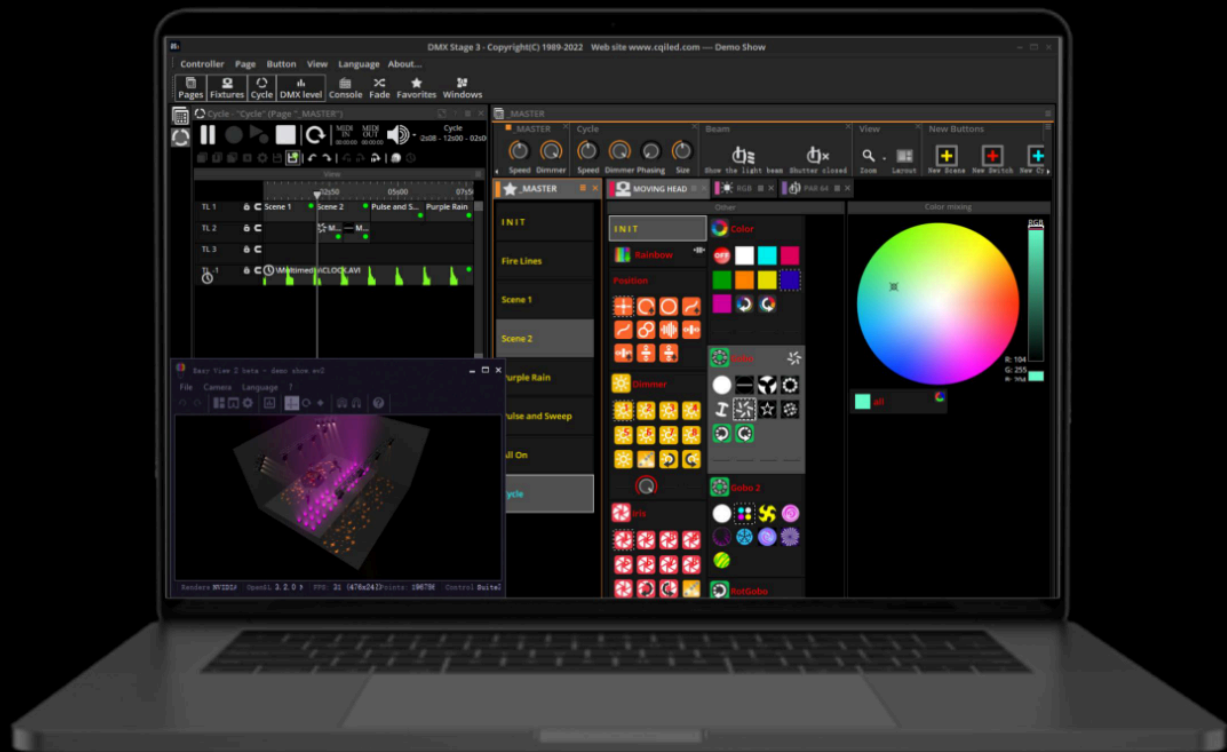


❖ 主要特点

- 通过网络DMX主控台，实现声光电一体化控制
- 舞台灯，水纹灯，激光灯，软件控制台实时编程控制
- 通过软件控制台，可以精确控制每一个灯
- 通过软件控制台编程，实时输出，所见即所得
- 外部触发：MIDI时间码、UDP、OSC、DMX控制台、定时、干接点等
- 编好的节目，存储到网络DMX主控台
- 上电自动运行，无人管理
- 定时、定日期自动控制
- 支持RDM远程设备管理
- 可通过触摸屏，平板电脑一键控制
- 可以接入中控系统，统一控制
- 可以接入传感器，实现自动、交互控制
- 单系统支持16路DMX512 (8192) 通道
- 景观照明系统，可接入NA集控中心，集成控制

❖ 主要应用

- 夜游景区
- 公园
- 博物馆、艺术馆
- 固定演出剧场
- 灯光艺术装置
- 动态灯光控制与其他系统结合使用



SUNLITE SUITE 3 文旅灯光软件

SUNLITE 3 是一款经典的舞台灯光控制软件。从控制台软件化开始，在舞台表演现场，可以快速的组合各种灯光效果，实现现场控制。通过该软件，你可以控制所有基于DMX的设备和灯具，使用内置效果，简单地调节参数，就可以实时预览、控制灯具，并保存你想要的灯光效果。同时，SUNLITE 3软件可以使用MIDI键盘、MIDI时间码、UDP、APP、键盘、定时、干接点等方式进行触发，控制。

SUNLITE 3 支持 WIN10 以上操作系统，并通过 USB / 网线与脱机主控制器连接。它不仅可以联机进行现场控制，还可以将编好的程序一键下载到控制器内，从而实现自动运行、定时、UDP中控、APP控制、传感器交互控制等。



分页编程与控制

每一种灯光设备都有它自己的分页与灯光切换效果，可以用这些效果，任意组合，快速地切换灯光效果。



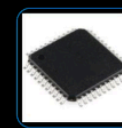
联机控制

联机模式下，可以通过MIDI键盘、MIDI时间码、UDP、干接点、定时、键盘、APP等方式，快速控制灯光效果。



调色板

可以预先调好一些参数：颜色，XY位置等，编程的时候可以直接调用这些参数，实现快速编程。



脱机下载

将编好的灯光场景，音乐灯光秀，一键下载到脱机控台内，自动运行，并通过UDP中控，APP，定时，传感器控制。



时间轴与推杆混合编程

使用混合编程，可以按照项目和灯具的特点，灵活选用，极大地加快舞台灯具编程的速度。



多种控制协议

软件可以通过USB/网线连接灯光控制器，联机状态下，可以输出DMX，eDMX，Art-Net 灯光控制信号。



自定义灯库

通过灯库模块，可以创建并控制所有的DMX设备：LED，光束灯，激光灯，水纹灯，音乐喷泉等。



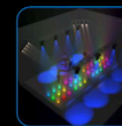
控制台录制模式

将灯光控台接到灯光控制器上，就可以录制控台编好的节目，并将节目转为EasyStep程序，并加以修改。



音视频灯光秀

循环时间轴，可以导入音乐、视频文件，并显示频谱。将预编好的节目拉到时间轴上，对照频谱就可以做灯光秀。



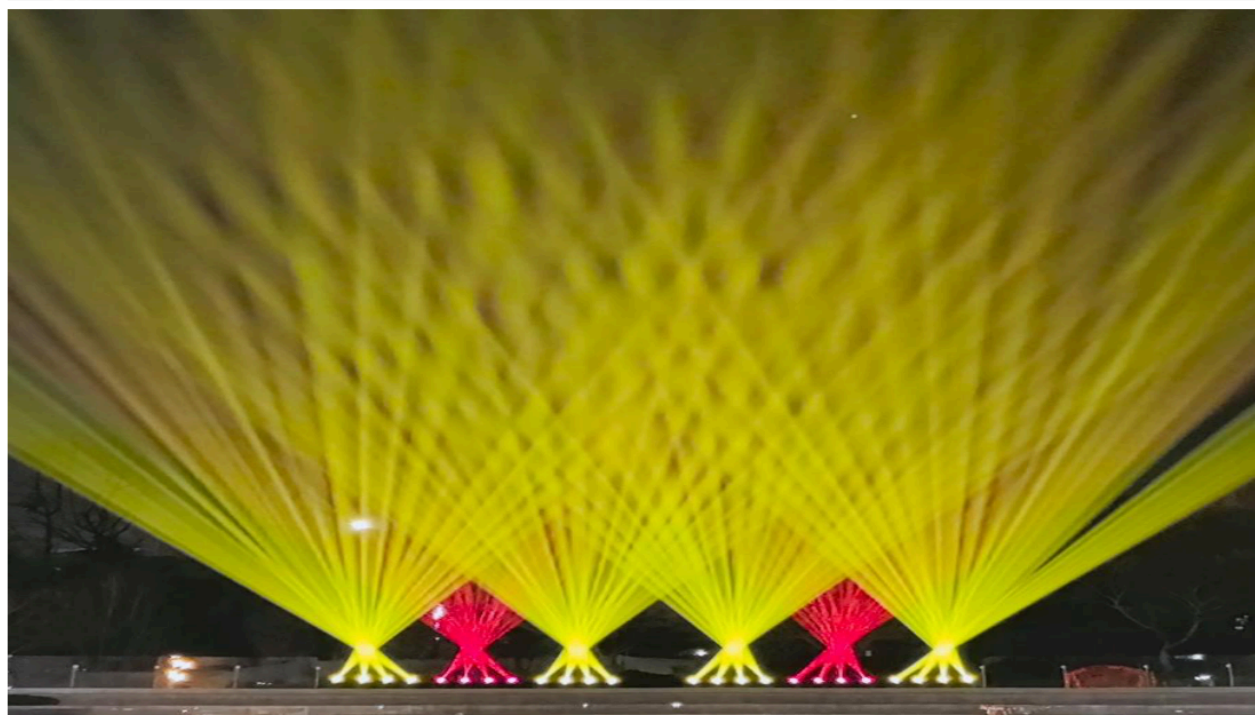
3D离线编程

在3D模块中，可以参考现场搭建场景，编好的程序，将在3D场景中实时预览，方便离线编程。



项目名称:
上海·静安寺广场
新春音乐焕彩灯光秀

主要设备:
音乐灯光二合一控制台
智能网关
智能场景面板



项目名称:
四川·西昌市航天公园
第十五届祝融奖文旅景观二等奖

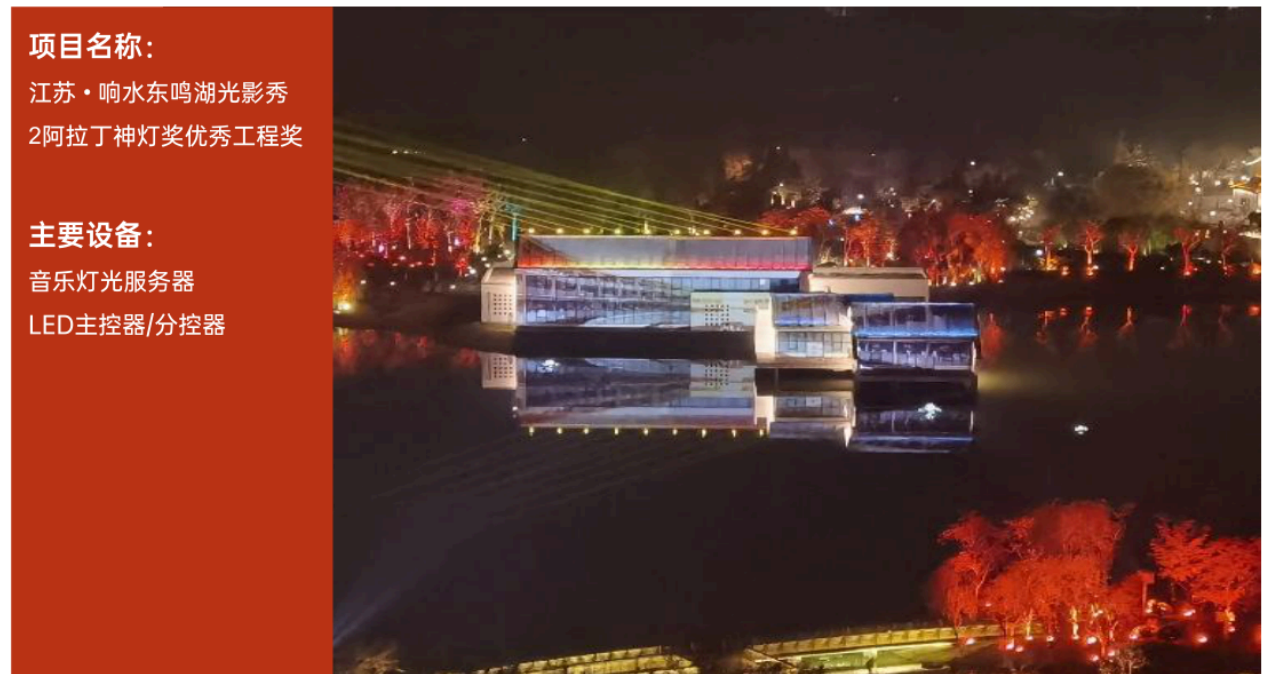
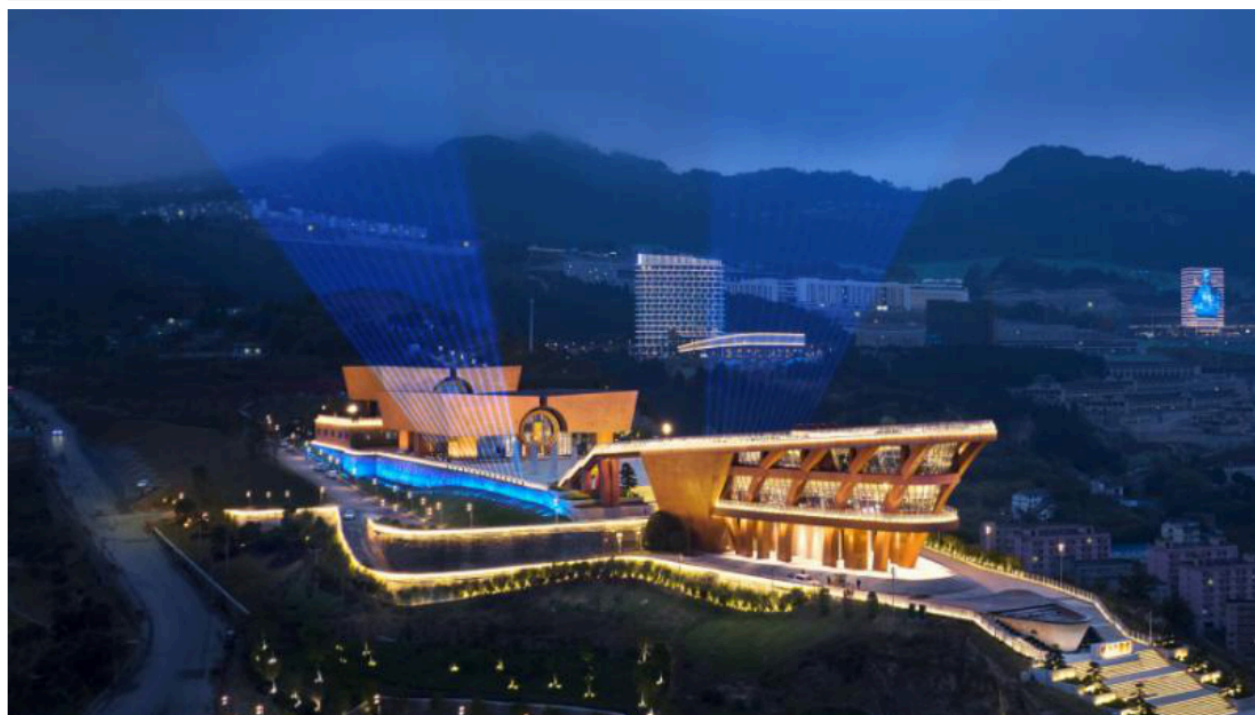
主要设备:
音乐灯光服务器
LED控制器
LED分控器





项目名称:
 贵州·习酒文化城
 第十四届祝融奖文旅景观
 一等奖

主要设备:
 音乐灯光服务器
 LED主控器/分控器

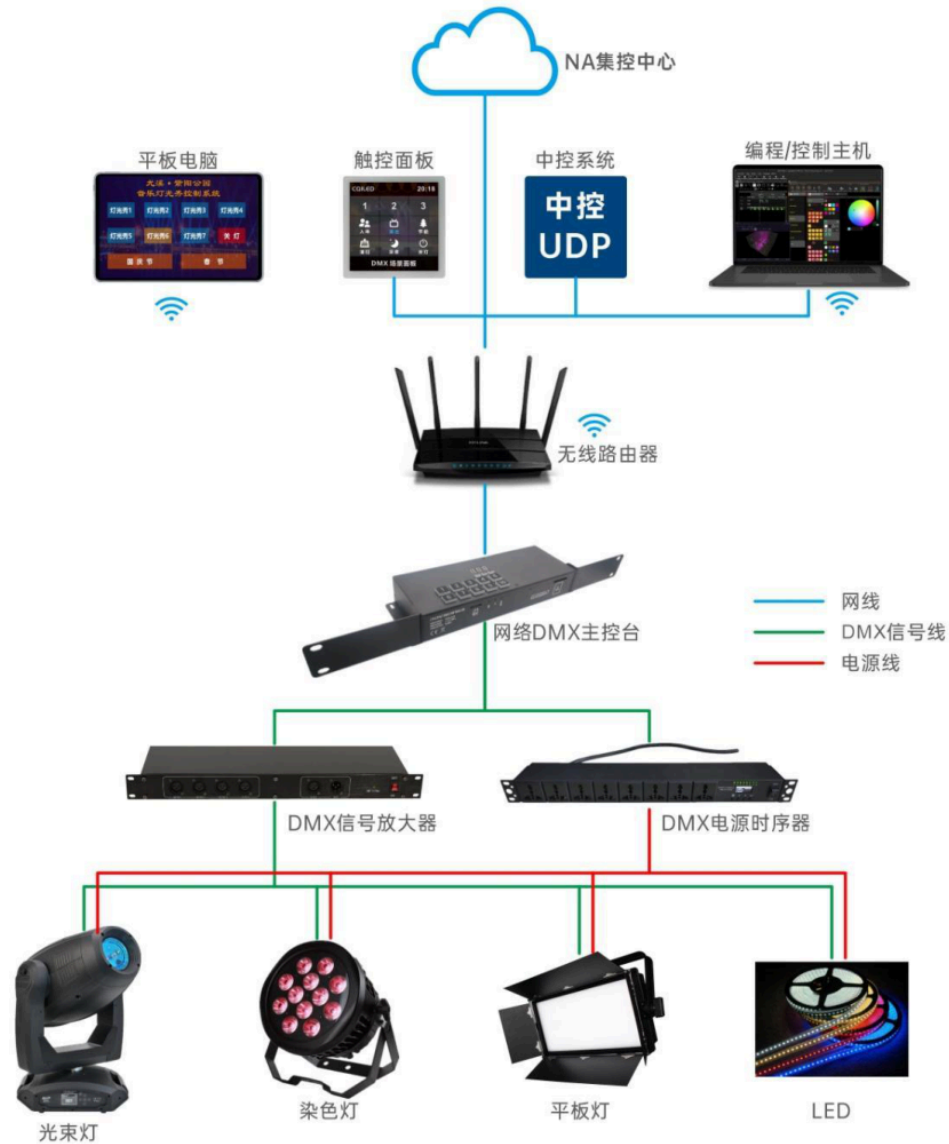


项目名称:
 江苏·响水东鸣湖光影秀
 2阿拉丁神灯奖优秀工程奖

主要设备:
 音乐灯光服务器
 LED主控器/分控器



室内舞台灯光控制系统



❖ 主要特点

- 舞台灯为主，4路DMX512 (2048通道) 以内
- 通过软件控制台编程，实时输出，所见即所得
- 支持强电与DMX集成控制，支持所有DMX设备
- 节目，存储到网络DMX中控台
- 可通过触摸屏，平板电脑一键控制
- 可以接入中控系统，统一控制
- 可以接入传感器，实现自动、交互控制
- 可实现与传统控制台同时接入，一键切换信号源
- 室内舞台灯光控制系统，可接入NA集控中心，集成控制

❖ 主要应用

- 剧场
- 学校礼堂
- 演播室
- 展厅
- 博物馆



DMX音乐灯光二合一控台

型号: CQ-CM41S

- DMX输出: 默认1路, 支持4路
- 5个分区, 99个场景, 96首音乐
- Windows 软件控台
- iOS/Android APP控制
- 可录制实体控台节目
- USB/网线连接
- 支持UDP, 定时, 16路干接点
- 机架式安装
- 输入电压: 5V DC



网络DMX脱机控台

型号: CQ-CE41S

- DMX输出: 默认1路, 支持4路
- 5个分区, 99个场景
- 10个快速场景按键
- 支持级联组网控制
- USB/网线连接
- 支持UDP, 定时, 16路干接点
- 1U机架式安装
- 输入电压: 5V DC



网络DMX脱机控台

型号: SUNLITE-EC

- DMX输出: 默认1路, 支持4路
- 5个分区, 99个场景
- 10个快速场景按键
- 支持级联组网控制
- USB/网线连接
- 支持UDP, 定时, 16路干接点
- 输入电压: 5V DC



网络DMX控台

型号: SUNLITE-FC

- DMX联机输出: 默认3路, 支持4路
- 5个分区, 99个场景
- 支持联机输出DMX, ArtNet
- USB/网线连接
- 支持音乐灯光秀
- 支持OSC, MIDI时间码触发控制
- 支持外接MIDI键盘, 控制更轻松
- 输入电压: 5V DC



USB-DMX控台

型号: SUNLITE-BC

- 联机输出256通道, 支持512通道
- Windows/MacOS软件控台
- EasyView 3D离线编程
- 支持录制实体控台节目
- 支持OSC, MIDI键盘控制
- USB连接编程
- 输入电压: 5V DC



USB-DMX控台

型号: dvcfun

- 联机输出128通道, 支持512通道
- 可升级30xArt-Net输出
- Windows/MacOS软件控台
- EasyView 3D离线编程
- 支持OSC, MIDI键盘控制
- USB连接编程
- 输入电压: 5V DC



网络DMX控台

型号: dvcgold

- 联机输出: 默认2x512, 支持4x512
- 可升级30xArt-Net输出
- 5个分区, 99个场景
- Windows/MacOS软件控台
- EasyView 3D离线编程
- 支持OSC, MIDI键盘控制, 干接点控制
- USB/网线连接
- 支持音乐灯光秀SuperScene
- 输入电压: 5V DC

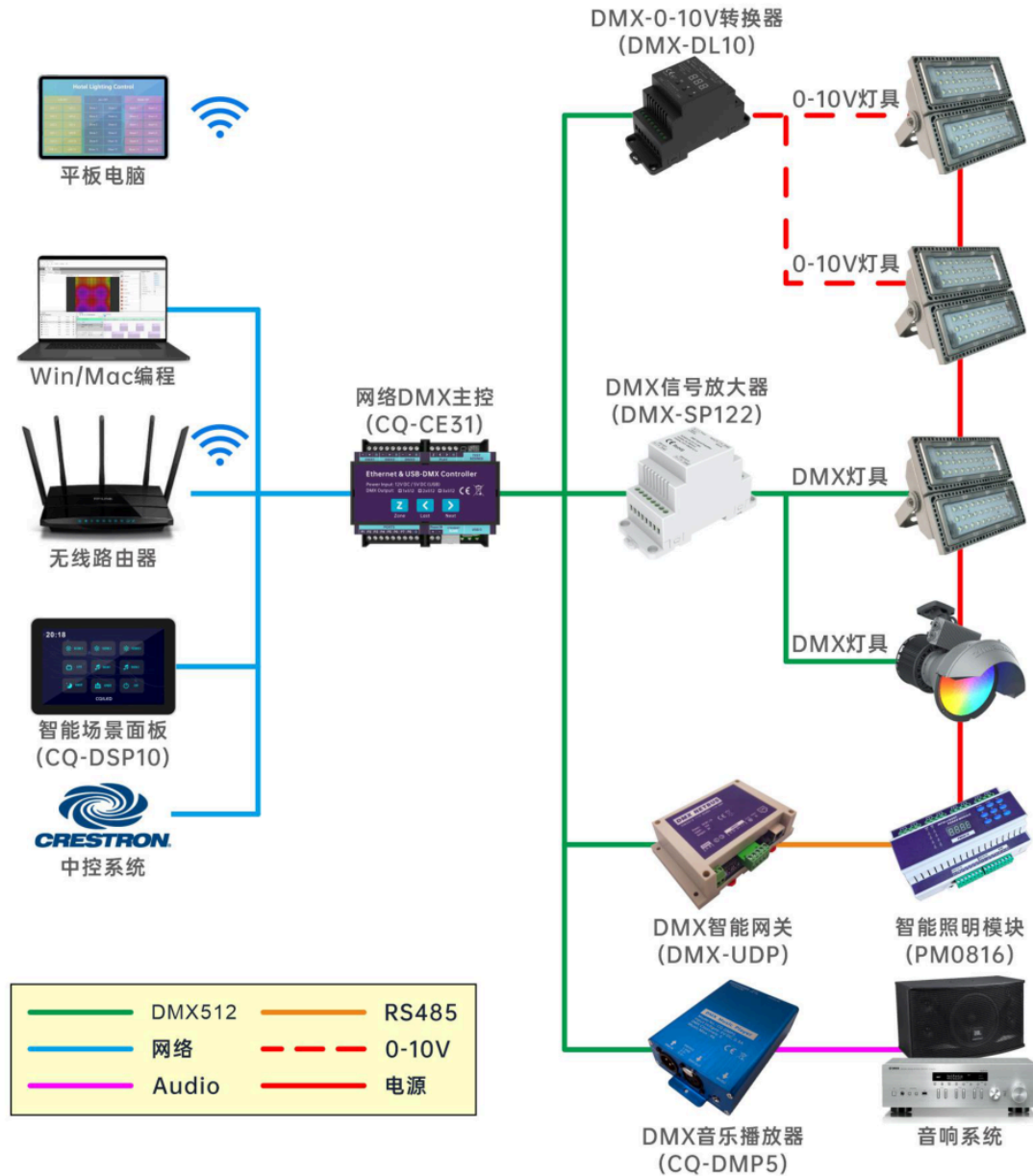


网络DMX控台

型号: dvcgzm

- 联机输出: 默认3x512, 支持4x512
- 1xArt-Net, 支持30xArt-Net
- 5个分区, 99个场景
- Windows/MacOS软件控台
- EasyView 3D离线编程
- 支持OSC, MIDI键盘控制
- USB/网线连接
- 支持音乐灯光秀SuperScene
- 输入电压: 5V DC

智能照明控制系统 (中小型体育场)



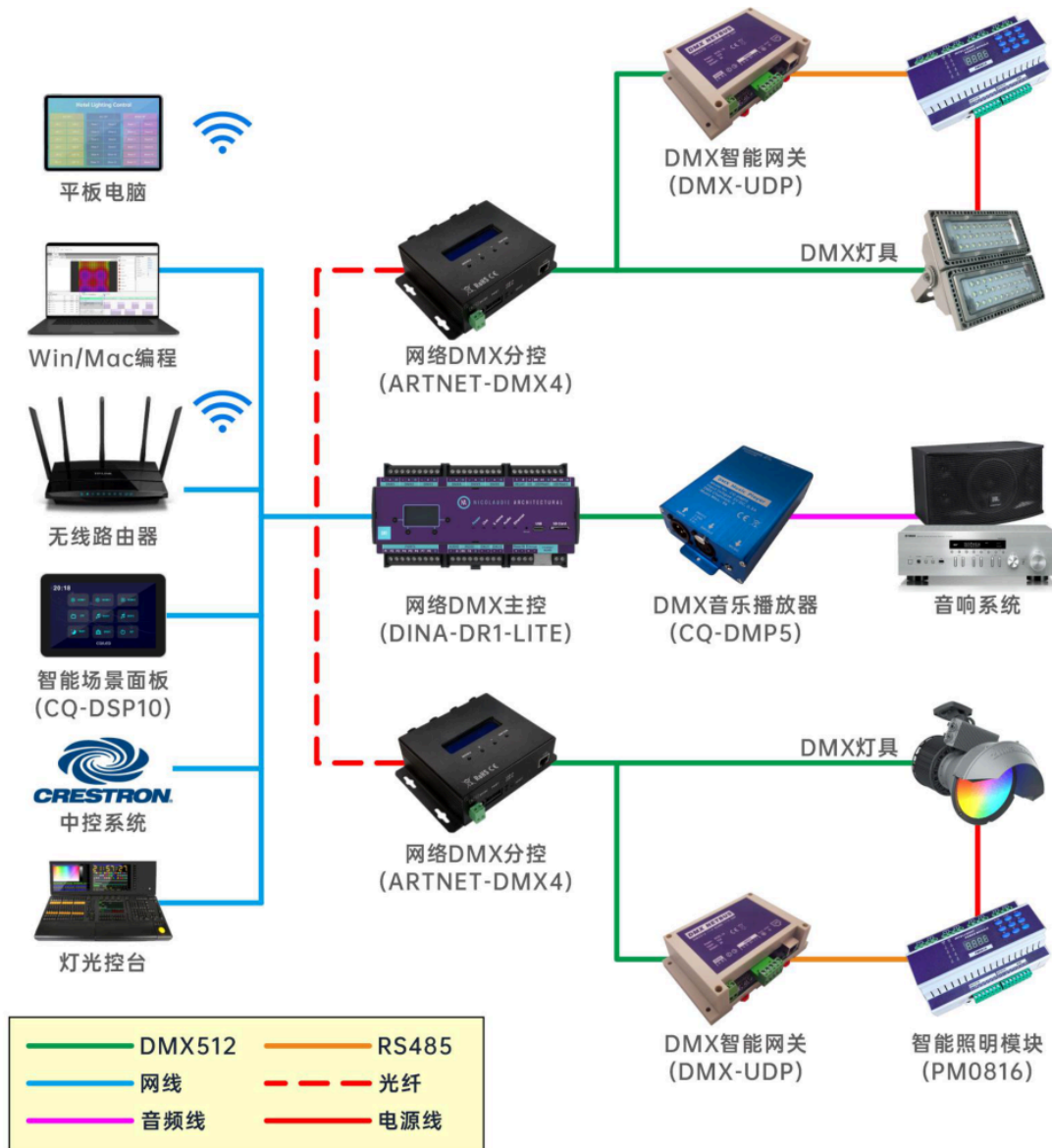
❖ 主要特点

- 单灯单控，精确控制每一盏灯，所见即所得
- 支持DMX/0-10V/DALI/单色/彩色灯具
- 可分组，分区域单独控制
- 一键下载程序，上电自动运行
- APP与触控面板，一键控制
- DMX音乐灯光同步控制
- 弱电与强电集成控制
- 传感器、干接点、定时控制
- UDP/RS485/KNX 中控集成控制
- 可接入控台，由控台集成控制
- RDM 远程设备管理

❖ 主要应用

- 体育场馆
- 学校球场
- 篮球场，游泳馆
- 中小型运动场馆

智能照明控制系统 (大型体育场)



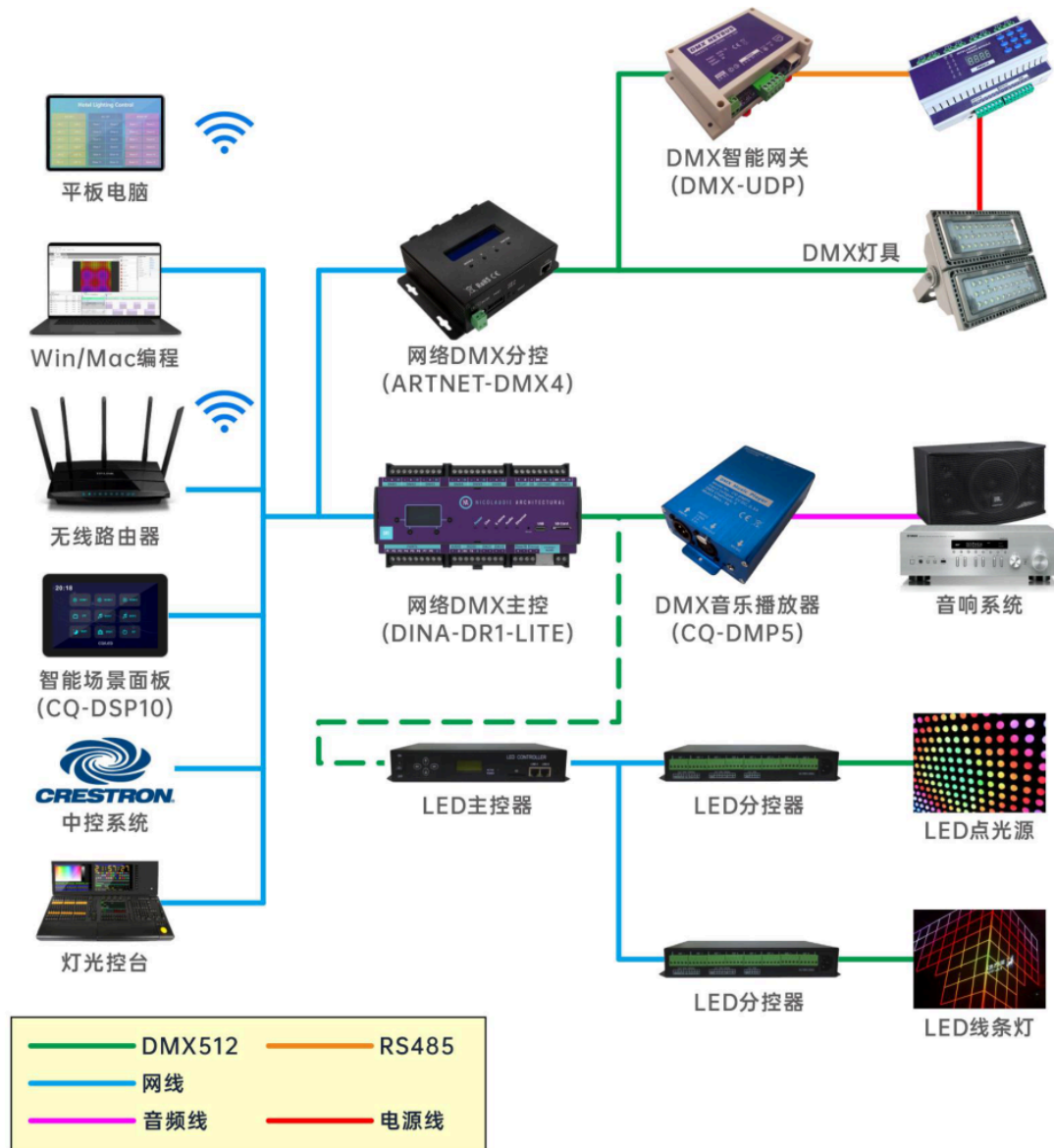
❖ 主要特点

- 单灯单控，精确控制每一盏灯，所见即所得
- 支持DMX/0-10V/DALI/单色/彩色灯具
- 网络DMX协议，可通过光纤远距离控制
- 可分组，分区域单独控制
- 一键下载程序，上电自动运行
- APP 与触控面板，一键控制
- DMX 音乐灯光同步控制
- 弱电与强电集成控制
- 传感器、干接点、定时控制
- UDP/RS485/KNX 中控集成控制
- 可接入控台，由控台集成控制

❖ 主要应用

- 体育场馆
- 学校球场
- 足球场
- 室外大型运动场

智能照明控制系统 (体育场馆与亮化集成控制)

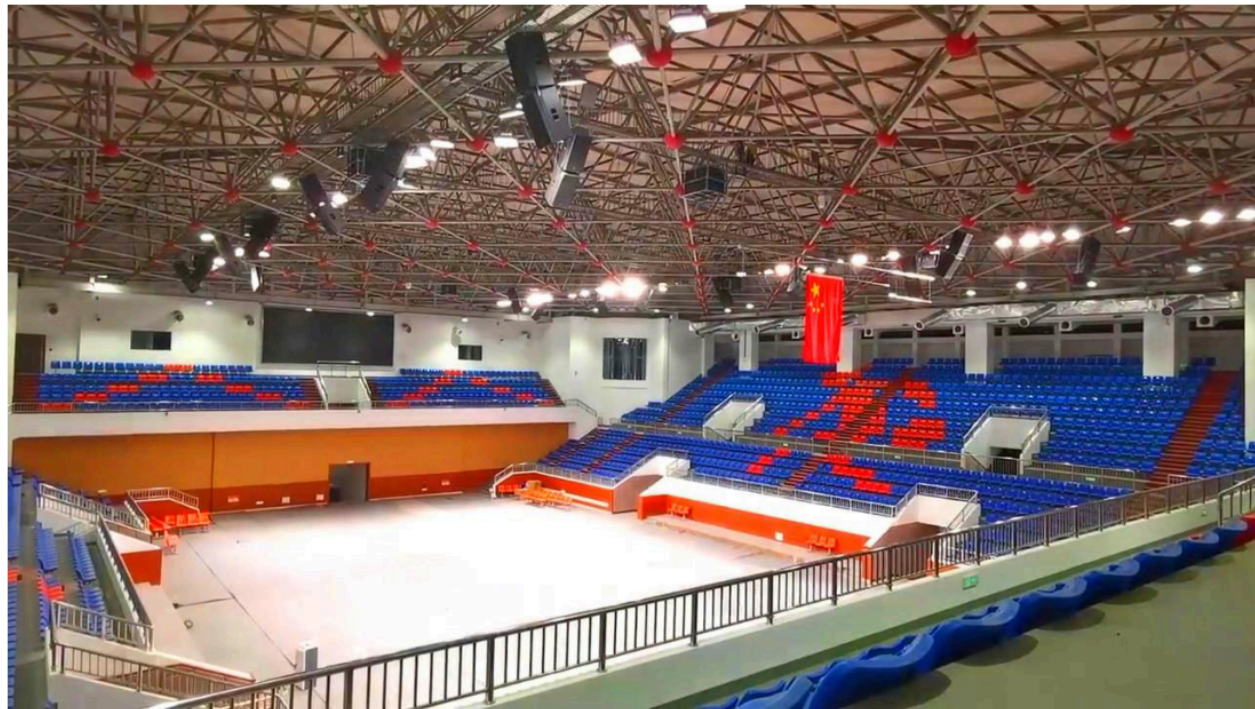


❖ 主要特点

- DMX 场馆灯具与亮化灯具集成控制
- 亮灯灯具可导入视频动画
- 亮化灯具可单独定时控制，也可一键集成控制
- 单灯单控，精确控制每一盏灯，所见即所得
- 可分组，分区域单独控制
- 一键下载程序，上电自动运行
- APP 与触控面板，一键控制
- DMX 音乐灯光同步控制
- 弱电与强电集成控制
- 传感器、干接点、定时控制
- UDP/RS485/KNX 中控集成控制
- 可接入控制台，由控制台集成控制

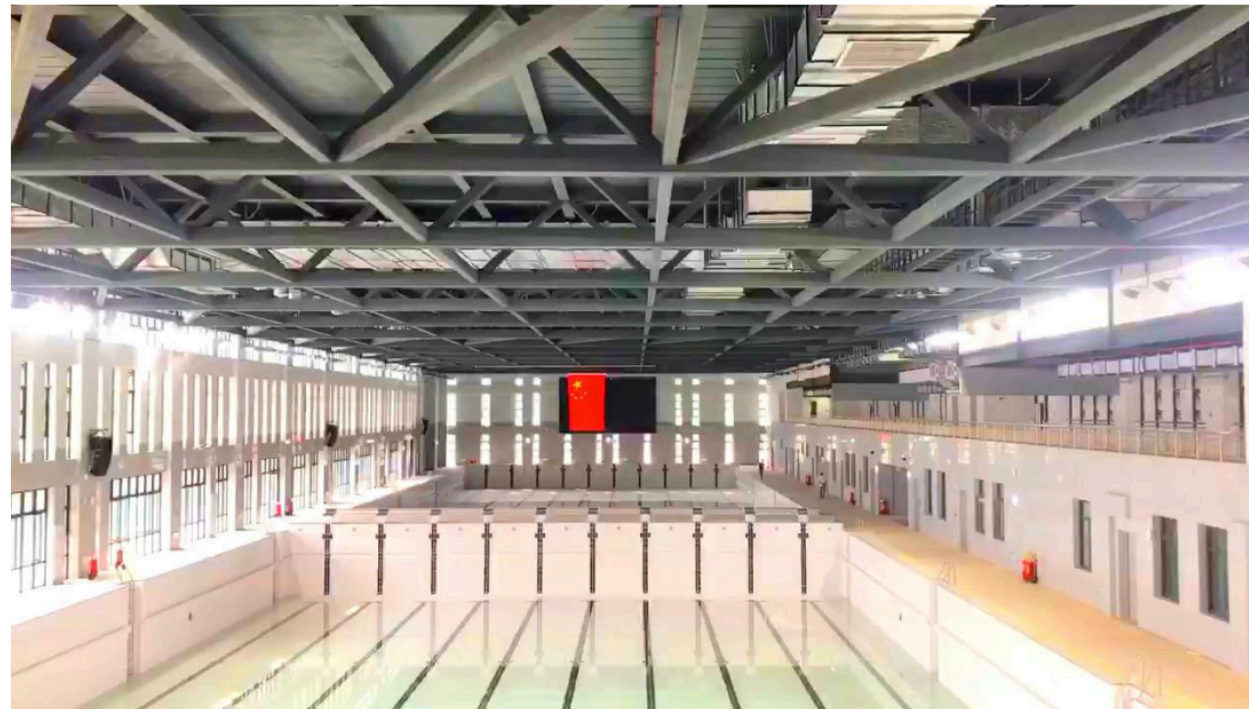
❖ 主要应用

- 体育场馆
- 学校球场
- 足球场
- 室外大型运动场



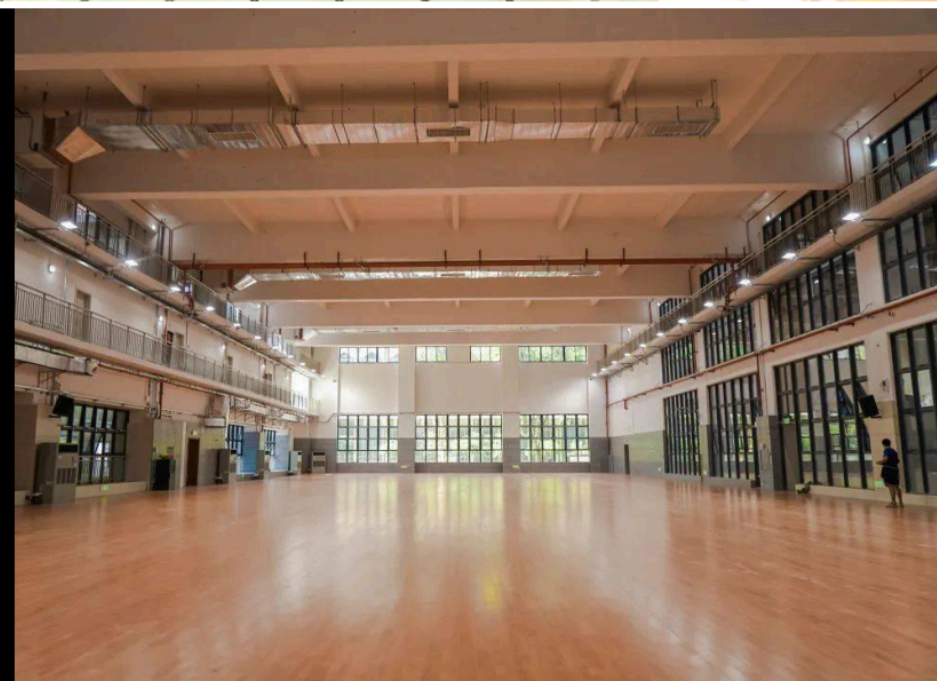
项目名称:
杭州·富阳区体育中心

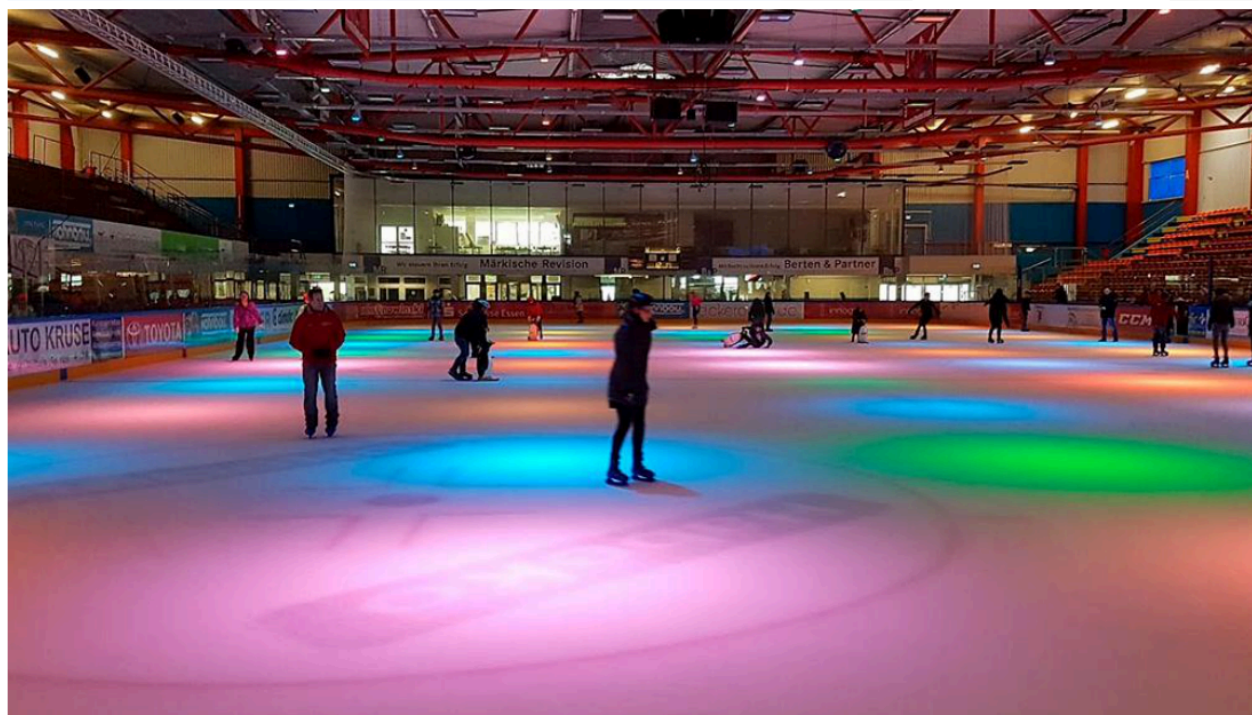
主要应用:
一键控制, 音乐灯光秀



项目名称:
广西壮族自治区江南训练基地
• 举重馆, 游泳馆
• 田径馆, 综合馆

主要应用:
一键控制, 音乐灯光秀







项目名称：
柳州鹿寨体育公园

主要应用：
音乐灯光秀



项目名称：
淮北矿业体育馆

主要应用：
一键控制，音乐灯光秀

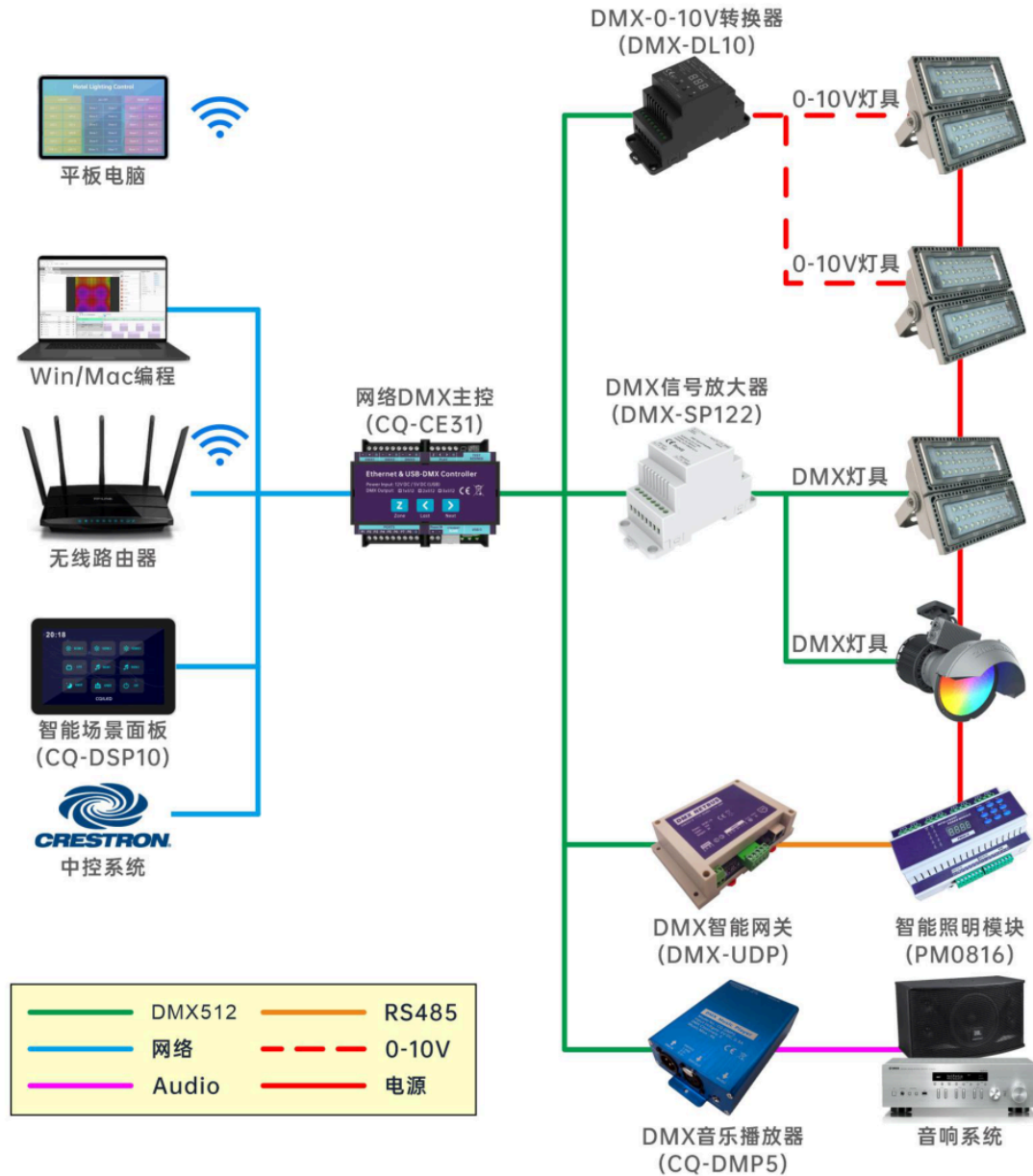
体育场馆照明案例

- ✓ 杭州市富阳区体育中心篮球馆 (亚运会场馆)
- ✓ 广西壮族自治区体育局江南训练基地
——举重馆, 游泳馆, 综合训练馆
- ✓ 山西晋城市丹河新城体育中心
——篮球馆, 体操馆, 游泳馆
- ✓ 洛克篮球公园上海光大旗舰店
- ✓ 德国埃森韦斯特溜冰场
——Eissporthalle Essen-West

体育场馆照明案例

- ✓ 辽源市辽源职业技术学院篮球场
- ✓ 河北北戴河对外经贸职业学院轮滑馆
- ✓ 浙江青田中学体育场
- ✓ 安徽淮北矿业体育中心篮球馆
- ✓ 河北石家庄市裕彤国际体育中心滑冰馆
- ✓ 广西鹿寨县体育中心足球场
- ✓ 江苏丰县田径场
- ✓ 连云港市海州区橄榄球场
- ✓ 河南梨林体育公园篮球场

智能照明控制系统 (中小型体育场馆)



❖ 主要特点

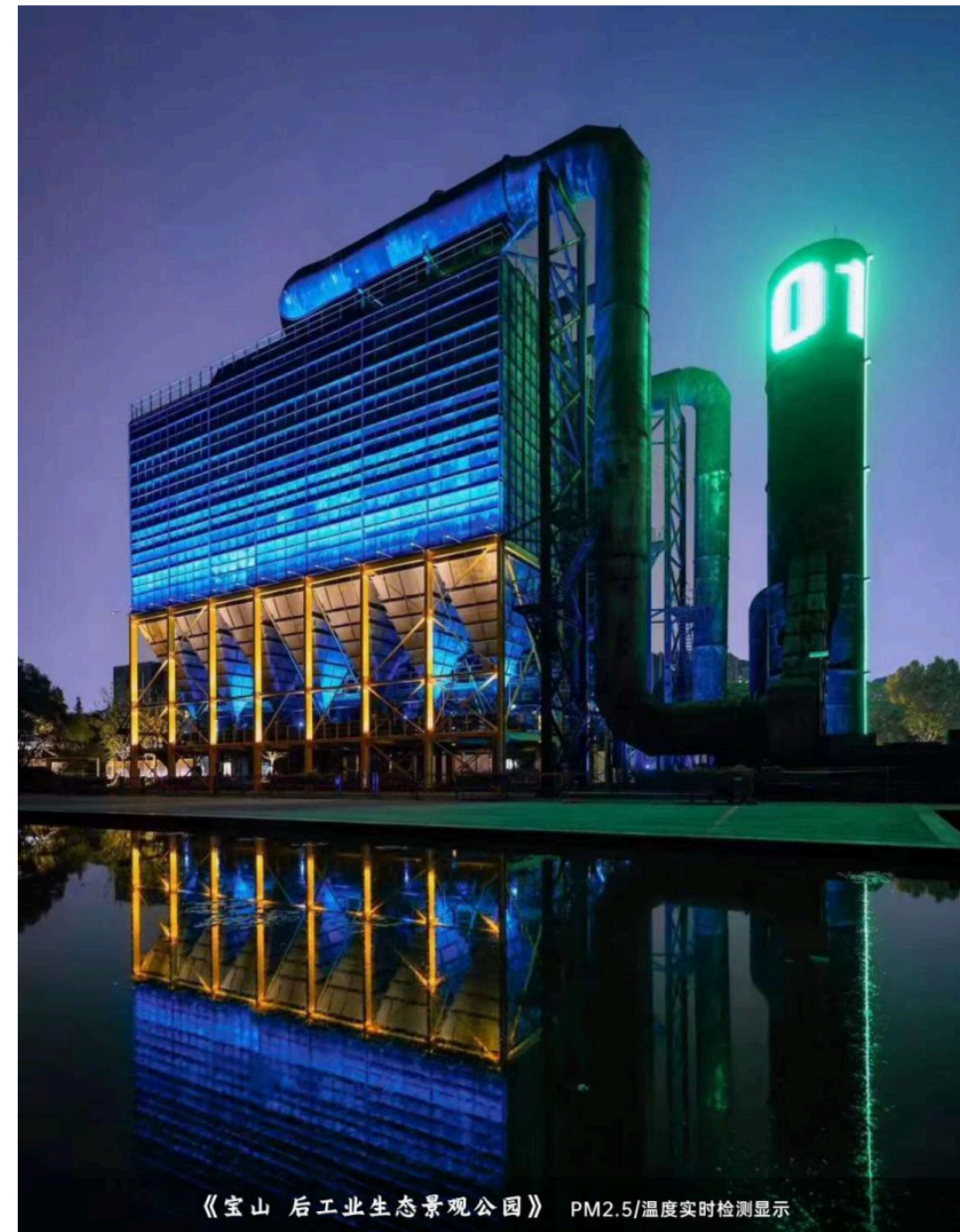
- 单灯单控，精确控制每一盏灯，所见即所得
- 支持DMX/0-10V/DALI/单色/彩色灯具
- 可分组，分区域单独控制
- 一键下载程序，上电自动运行
- APP与触控面板，一键控制
- DMX音乐灯光同步控制
- 弱电与强电集成控制
- 传感器、干接点、定时控制
- UDP/RS485/KNX 中控集成控制
- 可接入控台，由控台集成控制
- RDM 远程设备管理

❖ 主要应用

- 体育场馆
- 学校球场
- 篮球场，游泳馆
- 中小型运动场馆



重庆科学会堂互动灯光装置



- 西昌航天公园
- 贵州习酒文化城
- 响水东鸣湖光影秀
- 南通开发区文体中心
- 珠海金湾产业服务中心
- 南京禄口国际机场
- 上海陆家嘴进博会光影秀
- 上海迪士尼灯光装置
- 成都旺多姆婚庆文化广场
- 无锡山水城楼宇亮化
- 无锡工业设计园楼宇亮化
- 无锡映月湖灯光亮化
- 上海上实中心剧院灯光控制
- 南京德基广场美术馆灯光控制
- 珠海长隆宇宙飞船光影秀
- 嘉兴南湖天地灯光装置
- 深圳万象城灯光互动装置
- 上海嘉里中心圣诞灯光秀
- 北京 SHAPE 连锁健身中心
- 都匀七星未来城光影秀
- 泸州博物馆光影秀
- 太原3D音乐灯光秀
- 浙江桐庐瑶琳仙境灯光控制
- 澳门光影艺术节

一体式智能灯光控制系统

Better Control, Better Lighting!